
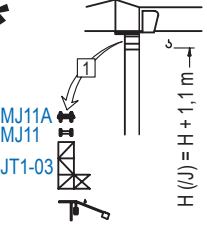
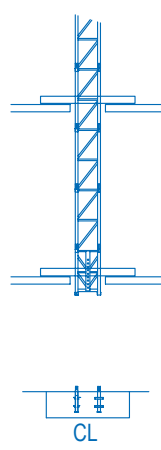
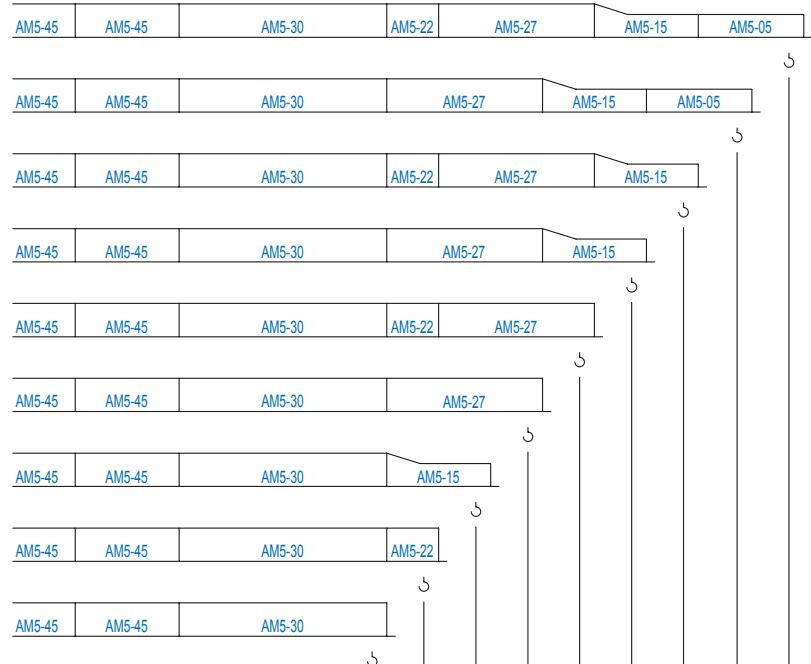


*  L

AM5-30 = AM5-35T + AM5-35D

*  H (J) = H + 1,1 m

1 Montaje inicial / Initial erection
Montage initial / Erstmontage
Montaggio iniziale
Первоначальный монтаж





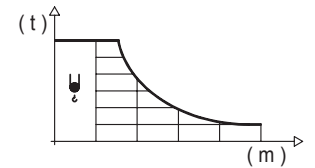
R	20,0	20,5	25,0	27,5	30,0	32,5	35,0	37,5	40,0	
	2000	2000	2000	1920	1760	1650	1430	1210	1100	m
 POWER LIFT	2000	2000	2000	1920	1760	1650	1430	1210	1100	kg
	2500	2150	1900	1650	1500	1400	1200	1000	900	kg
 POWER LIFT	2750	2360	2090	1810	1650	1540	1320	1100	990	kg

DIAGRAMA DE CARGAS

Load chart / Diagramme de charges / Lastdiagramm / Diagramma di carico / Диаграмма распределения нагрузки

R (m)	ψ	RCmax (m)	10,0	12,5	15,0	17,5	20,0	22,5	25,0	27,5	30,0	32,5	35,0	37,5	40,0	↔(m) ↕(kg)
40,0		22,3					2000	1980	1750	1570	1420	1290	1180	1080	1000	
37,5		22,6						2000	1780	1590	1440	1310	1200	1100		
35,0		24,2						2000	1930	1730	1560	1420	1300			
32,5		25,3							2000	1820	1650	1500				
30,0		24,7					2000	1970	1770	1600						
27,5		24,5					2000	1950	1750							
25,0		25,0						2000								
22,5		22,5						2000								
20,0		20,0					2000									



R (m)	ψ/ψψ	RCmax (m)	10,0	12,5	15,0	17,5	20,0	22,5	25,0	27,5	30,0	32,5	35,0	37,5	40,0	↔(m) ↕(kg)
40,0		12,0	4000	3820	3090	2580	2200	1910	1670	1490	1330	1200	1080	990	900	
37,5		12,1	4000	3870	3130	2610	2230	1930	1700	1510	1350	1210	1100	1000		
35,0		12,9		4000	3370	2820	2410	2090	1840	1640	1470	1320	1200			
32,5		13,5		4000	3550	2970	2540	2200	1940	1730	1550	1400				
30,0		13,2		4000	3450	2880	2460	2140	1880	1670	1500					
27,5		13,0		4000	3400	2840	2430	2110	1860	1650						
25,0		13,3		4000	3480	2910	2480	2160	1900							
22,5		13,2		4000	3460	2900	2470	2150								
20,0		13,4		4000	3500	2920	2500									

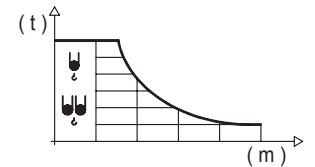
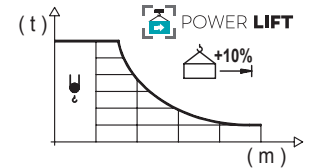


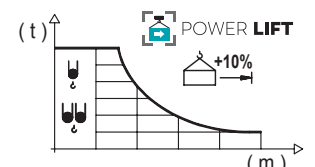
DIAGRAMA DE CARGAS POWERLIFT

Load chart PowerLift / Diagramme de charges PowerLift / Lastdiagramm PowerLift / Diagramma di carico PowerLift / Диаграмма распределения нагрузки PowerLift

R (m)	ψ	RCmax (m)	10,0	12,5	15,0	17,5	20,0	22,5	25,0	27,5	30,0	32,5	35,0	37,5	40,0	↔(m) ↕(kg)
40,0		24,1						2000	1920	1720	1550	1410	1290	1190	1100	
37,5		24,4						2000	1950	1740	1580	1440	1310	1210		
35,0		26,2							2000	1890	1710	1560	1430			
32,5		27,5								2000	1810	1650				
30,0		26,8							2000	1940	1760					
27,5		26,5							2000	1920						
25,0		25,0							2000							
22,5		22,5						2000								
20,0		20,0					2000									



R (m)	ψ/ψψ	RCmax (m)	10,0	12,5	15,0	17,5	20,0	22,5	25,0	27,5	30,0	32,5	35,0	37,5	40,0	↔(m) ↕(kg)
40,0		12,8	4000	3340	2790	2380	2070	1820	1620	1450	1310	1190	1080	990		
37,5		13,0	4000	3390	2830	2420	2100	1850	1640	1470	1330	1210	1100			
35,0		13,9	4000	3660	3060	2620	2280	2010	1790	1610	1450	1320				
32,5		14,5	4000	3860	3230	2770	2410	2120	1890	1700	1540					
30,0		14,2	4000	3750	3140	2690	2340	2060	1840	1650						
27,5		14,1	4000	3700	3100	2650	2310	2030	1810							
25,0		14,3	4000	3800	3180	2720	2370	2090								
22,5		14,3	4000	3780	3170	2710	2360									
20,0		14,5	4000	3840	3210	2750										



Datos válidos hasta 100 m de ABG. Para alturas mayores consultar / Valid data up to 100 m HUH. Additional heights on request / Données valables jusqu'à 100 m HSC. Pour des autres hauteurs, merci de nous consulter / Gültige Daten bis zu 100 m HH. Bei höheren Hakenhöhen nachfragen / Dati validi fino a 100 m ASG. Per altezze superiori consultare Comansa / Допустимые данные до 100 м ВПК. Для более высоких высот консультируйтесь

MECANISMOS

Mechanisms / Mécanismes / Antriebe / Meccanismi / Механизмы

ES3-13-10
225 m
13,2 kW

	I	II	III
m/min	7,5	30	60
kg	2000	2000	1100

	I	II	III
m/min	3,7	15	30
kg	4000	4000	2200

ES3-18-10
250 m
18 kW

	I	II	III
m/min	10	38	76
kg	2000	2000	1100

	I	II	III
m/min	5	19	38
kg	4000	4000	2200

EFU2-11-10
225 m
11 kW

EFU2-18-10
250 m
18 kW

MECANISMOS

Mechanisms / Mécanismes / Antriebe / Meccanismi / Механизмы

	CS2-1.9
	1,9 kW
16 m/min 48 m/min	

	CFU-2.2	*
	2,2 kW	
0 ⇔ 80 m/min		

	GR-6.5
	65 Nm
0 ⇔ 0,8 rpm	

	TS2-3.0	TS2-4.5	TS2-5.5
	2 x 30 Nm	2 x 45 Nm	2 x 55 Nm
	20 m/min		
	XR0H	XR2H	XR3H

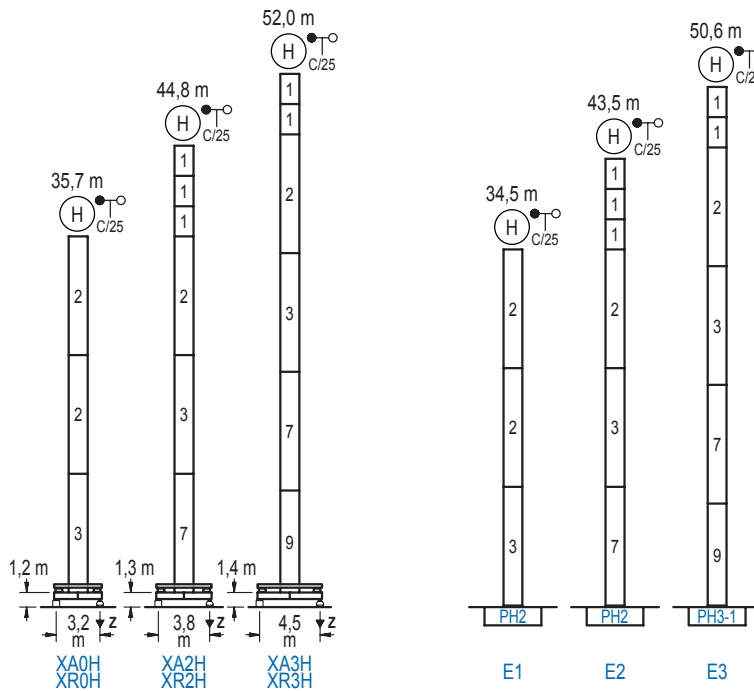
Elevación / Hoist / Levage / Hub / Sollevamento / Тип механизма (подъем)	Carro / Trolley / Chariot / Laufkatze / Carriolo / Грузовая тележка	Giro / Slewing / Rotation / Drehbewegung / Rotazione / Поворот	Traslación / Travel / Translation / Verfahrbewegung / Traslazione / Ход	Tensión de alimentación / Operating voltage / Tension de service / Betriebsspannung / Tensione di alimentazione / Напряжение источника питания	Potencia requerida / Required power / Puissance requise / Benötigte Leistung / Potenza richiesta / требуемая мощность
ES3-13-10	CS2-1.9	GR-6.5	(2x) TS2-3.0	400 V	19 kVA
ES3-18-10					24 kVA
EFU2-11-10	CFU-2.2	GR-6.5	(2x) TS2-4.5	3ph	17 kVA
EFU2-18-10					24 kVA

Opcional / Optional / En option / Kaufoption / Opzionale / Опционально
*

ALTURAS BAJO GANCHO

Heights under hook / Hauteurs sous crochet / Hakenhöhen / Altezza sotto gancio / Высота под крюком

∅ 12 m



n°	Ref.	∅	h
1	MH111	1,2	3,0
2	MH114	1,2	11,8
3	MH114A	1,2	11,8
5	MH121	1,2	3,0
7	MH124A	1,2	11,8
9	MT123	1,2	10,1

MH114 = 4x MH111 - 0,2 m

	H = H + 0,2 m
	H = H
	H = H
	H = H - 0,2 m

Z máx.	En servicio / In operation / En service / In Betrieb / In servizio / При работе	XR0H..... 38 t XR2H..... 43 t XR3H..... 47 t
	Fuera de servicio / Out of service / Hors service / Ausser Betrieb / Fuori servizio / В стационарном состоянии	XR0H..... 48 t XR2H..... 67 t XR3H..... 77 t

GRÚA ARRIOSTRADA

Braced crane / Grue à entretoisement / Abgespannter Kran / Gru ancorata / Нарастиваемый кран

	XA0H	XA2H	XA3H
A max	30,8	39,7	46,9
A min	16,0	24,9	35,1
B max	- 21,0	- 21,0	- 21,0
B min	- 15,0	- 15,0	- 15,0
C max	27,2	27,2	27,2
H max	58,0	79,0	95,1

	E1	E2	E3
A max	29,6	38,4	45,5
A min	14,8	23,6	33,7
B max	- 21,0	- 21,0	- 21,0
B min	- 15,0	- 15,0	- 15,0
C max	27,2	27,2	27,2
H max	56,8	77,8	93,7

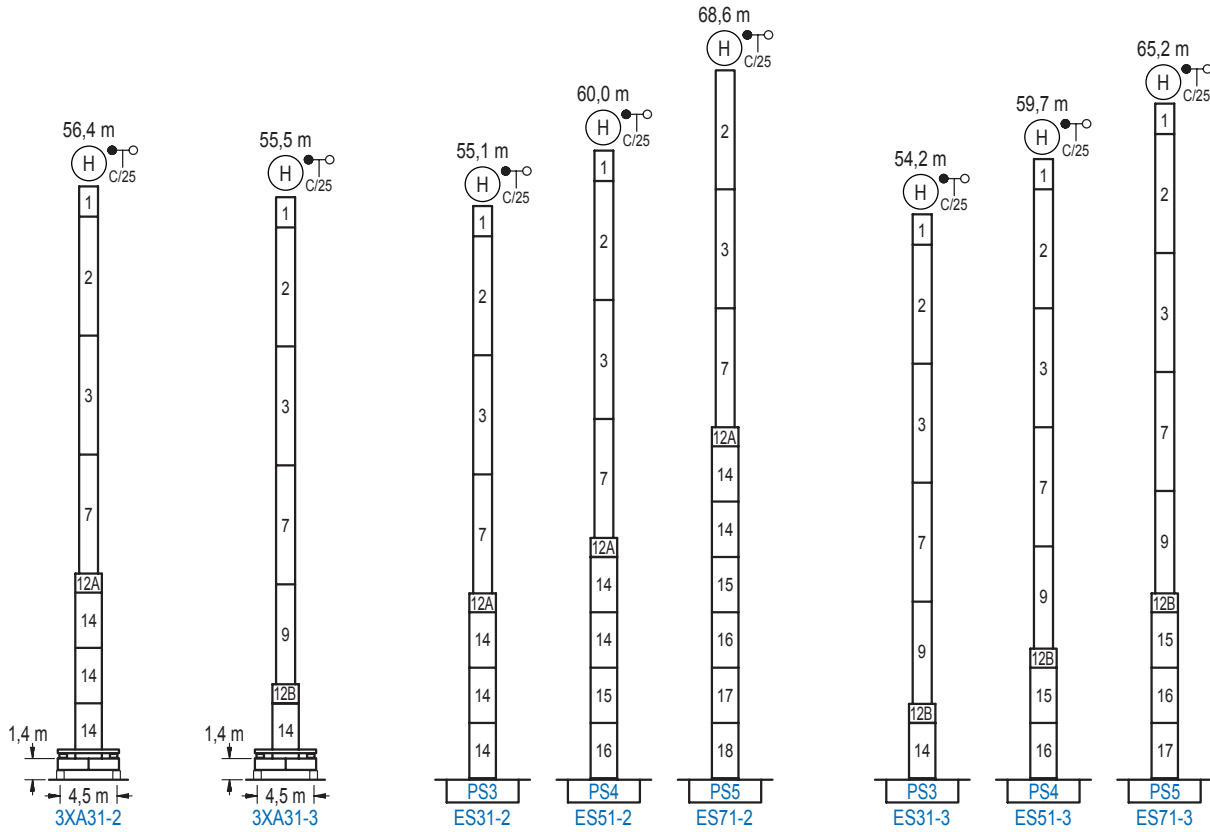
GRÚA TREPADORA

Internal climbing crane / Grue avec cage de télescopage intérieure / Kran mit klettern im Gebäude / Gru in rampante in cavedio / Кран с самоподъемом

	Hs < 300 m
A max	12,0
A min	8,0

n°	Ref.	∅	h
1	MH111	1,2	3,0
4	MH121A	1,2	3,0
5	MH121	1,2	3,0
10	MT12-3A	1,2	2,9
11	CL20A	1,2	2,6

Otras zonas de viento, alturas superiores, arriostramientos o trepado interno consultar / Other wind zones, additional hook heights, tie frames or internal climbing on request / Autres zones de vent, des hauteurs supplémentaires, entretoisements ou grues avec cage de télescopage intérieure, sur demande / Andere Windzonen, weitere Hakenhöhen, Abspannungen zum Gebäude oder Klettern im Gebäude auf Anfrage / Per zone con velocità del vento particolari, altezze superiori, ancoraggi o rampante in cavedio, consultare il fabbricante / При других ветренных зонах, при большой высоте, привязках к зданию или наращивании крана внутри здания проконсультируйтесь с нами



n°	Ref.	∅	h	n°	Ref.	∅	h	n°	Ref.	∅	h
1	MH111	1,2	3,0	12A	TMS13/PMH12	1,6	1,0	16	S14	1,6	5,5
2	MH114	1,2	11,8	12B	TMS13/PMH13	1,6	1,0	17	TS15	1,6	5,5
3	MH114A	1,2	11,8	14	S13	1,6	5,5	18	S15	1,6	5,5
7	MH124A	1,2	11,8	15	TS14	1,6	5,5				
9	MT123	1,2	10,1								
MH114 = 4x MH111 - 0,2 m				1x S13 = 1x S13M				1x S15 = 1x S15M			

Otras zonas de viento o alturas superiores consultar / Other wind zones or additional hook heights on request / Autres zones de vent ou des hauteurs supplémentaires sur demande / Andere Windzonen oder weitere Hakenhöhen auf Anfrage / Per zone con velocità del vento particolari o altezze superiori consultare il fabbricante / При других ветренных зонах о при большой высоте проконсультируйтесь с нами