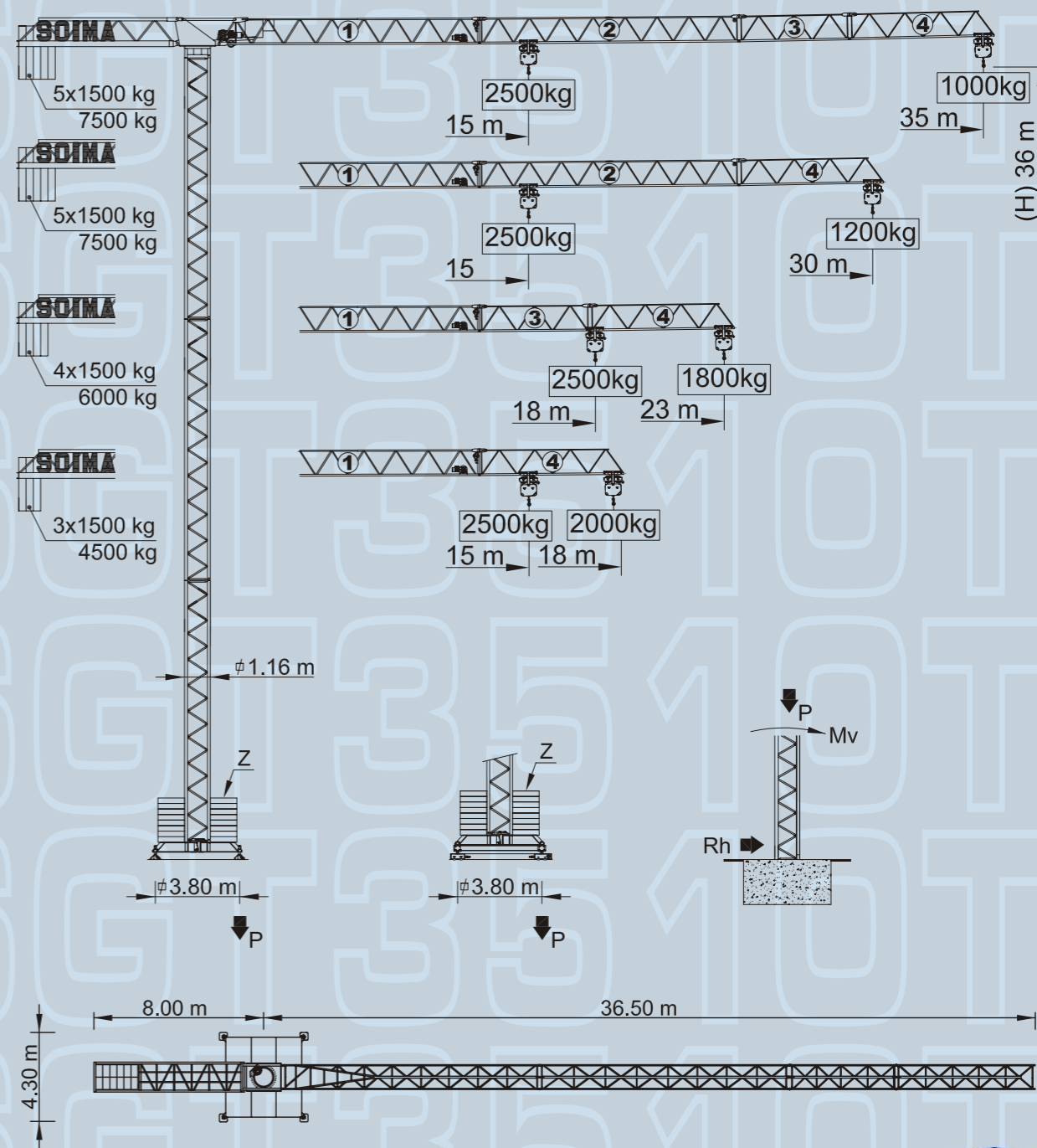


SGT 3510TL

SGT 3510TL

ELEMENTOS / Parts / Elementos

		A (mm)	B (mm)	C (mm)	Peso (Kg)
Lança ① / Jib Section / Pluma		11860	1350	1850	2400
Lança ② / Jib Section / Pluma		11820	1160	1210	820
Lança ③ / Jib Section / Pluma		5100	1160	1210	230
Lança ④ / Jib Section / Pluma		6570	1300	1350	290
Tramo de Torre 12 mts Tower Section / Tramo		11985	1160	1160	1950
Tramo de Torre 6 mts Tower Section / Tramo		6075	1160	1160	1030
Tramo de Torre 3 mts Tower Section / Tramo		3120	1160	1160	560
Cabeçote / Headstock / Cabeçote		2130	1310	1830	2120
Contra-lança / Counter Jib / Contrapluma		7320	1420	1310	1480
Chassis / Basis Frame / Chasis		5525	430	720	750
Chassis / Basis Frame / Chasis		2720	250	720	400
Contra-pesos / Counterweights / Contrapesos		1160	320	2405	1500



DC - 3510TL/09.2005



Empresa Certificada no âmbito da Concepção e Fabrico de Gruas

Sujeito a modificações / subject to modification / modificaciones reservadas

SOCIEDADE INDUSTRIAL DE MÁQUINAS, SA

GRUAS EQUIPAMENTOS PARA CONSTRUÇÃO CIVIL



Edifício SOIMA - Viso
Apartado 143
3501-908 VISEU - PORTUGAL
Telef.: 351 232 470530
Assistência: 351 232 470550
Fax: 351 232 470539
www.soima.com • info@soima.com

Fábrica
E.N. 234
Z. I. de Canas de Senhorim
3525-040 Canas de Senhorim
Telef.: 351 232 673 530
Fax: 351 232 673 393

CONCESSIONÁRIO / CONCESSIONARY / CONCESIONARIO:

Design e Impressão: Tip. Beira Alta • 232 424 258

Grua Torre
Tower Crane
Grúa Torre



Courtesy of Crane Market

CARACTERÍSTICAS / Characteristics / Características

MOVIMENTO Motions / Movimiento	VELOCIDADE Speed / Velocidad	POT. MOTORES Motor's power / Pot. de motor
ELEVAÇÃO Hoisting/Elevación	0 a 68 m / min.	11 kW
ORIENTAÇÃO Slewing/Orientación	0 a 1 r. p. m.	5 daN.m
DISTRIBUIÇÃO Trolleying/Distribución	0 a 50 m/min.	1,5 kW
TRANSLAÇÃO (Opção/Option/Opción) Travelling/Translación	15m / min.	2x3 kW
POTÊNCIA TOTAL / Power Supply / Potencia Eléctrica		26 kVA
TENSÃO / Voltage / Tensión		400 V ± 5% (50 Hz)

REACÇÕES / Reactions / Reacciones

A

B

C

**TABELA DE LASTRO E REACÇÕES MÁXIMAS
A UTILIZAR PARA TODAS AS VERSÕES DE LANÇA**

A			B			C			
H m	Z kN	P kN	H m	Z kN	P kN	H m	Mv kNm	P kN	Rh kN
21	250	230	21	250	230	21	586	198	22
24	250	235	24	250	235	24	607	202	26
27	250	241	27	250	241	27	634	207	29
30	300	260	30	300	260	30	661	211	32
33	300	267	33	300	267	33	696	216	35
36	350	287	36	350	287	36	728	220	39

1 kN = 100 Kg

Consultar o Manual de Montagem para Cálculo e Configuração das Sapatas
Consult Instructions Handbook for concrete footing design and configuration
Consultar el Manual de Montaje para Cálculo e Configuración de las Sapatas

DIAGRAMA DE CARGAS
Load Diagram / Diagrama de Cargas

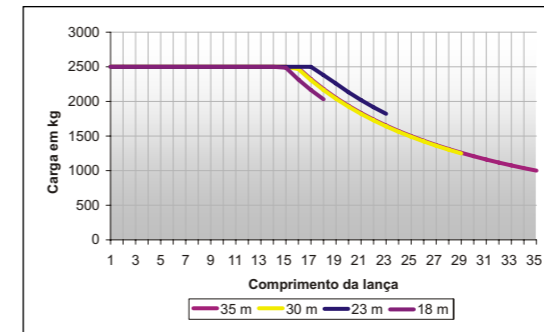
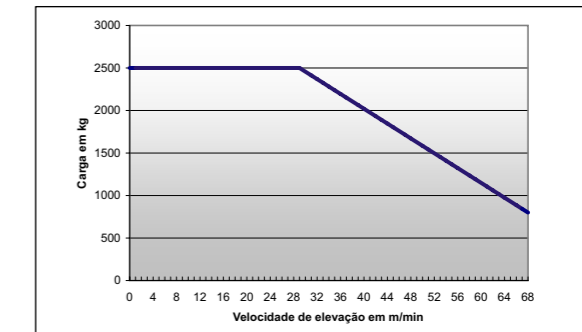
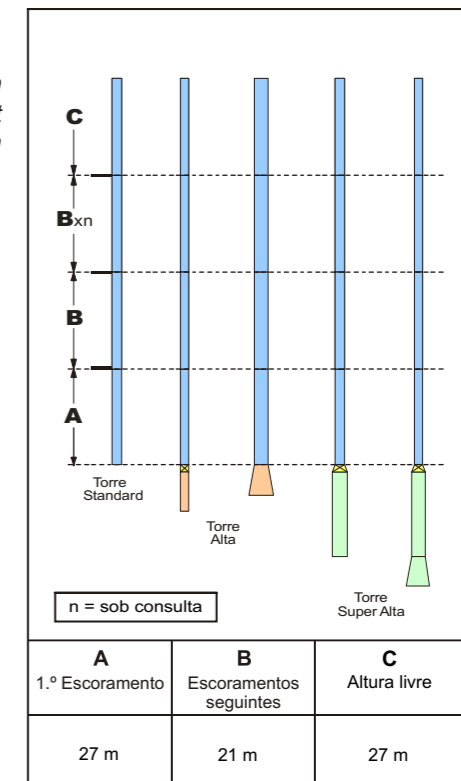


DIAGRAMA DE VELOCIDADE
Speed Diagram / Diagrama de Velocidad

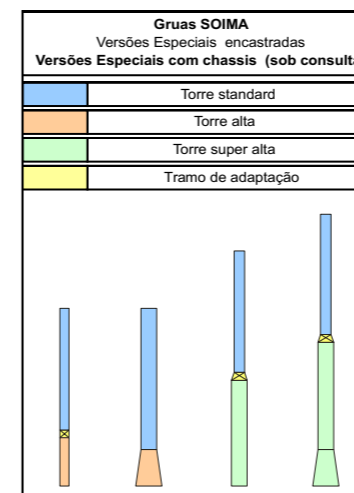


OPÇÕES ESPECIAIS DE MONTAGEM
Setting Up Special Options / Opciones Especiales de Montaje

Versão Escorada
Assembly with support
Versión arriostrada



Versão Livre
Free version
Versión libre



Torre standard	Tramo de adaptação	Torre especial (modelo)	(H) ALTURA LIVRE (metros)														
			40	43	46	49	52	55	58	61	64	67	70				
36	1	SGT Large	3	6	9												
		SGT 85	3	6	9	12											
	0,6	SGT 150	3	6	9	12	15	18	21	24							
		SGT 150 + Tramo conico									15	18	21				