

# FUTURO DELL'EDILE

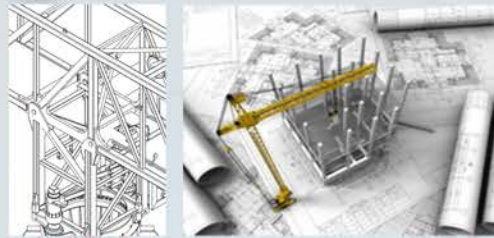


1974-2024



# GESTIAMO IL CICLO DI VITA

**Progettazione e Costruzione Gru Nuove**



**Gestione - Parco Macchine - Servizi**



**Rinnovo - Impianto sabbiatura e verniciatura**

## GRU NUOVE

### STAFFORD SOIMA TOWER CRANES

32 Ton	80Mt-4100kg
10 Ton	70Mt-3000kg
8 Ton	60Mt-2000kg
5 Ton	55Mt-1250kg
10 Ton	50Mt-3000kg
5 Ton	50Mt-1500kg
2,5 Ton	40Mt-1000kg



**AUTOMONTANTI  
DAI 16 MT AI 45MT**



**GRU PER GRANDI  
ALTEZZE**

**USATO**

**IN 3 FORMULE**

- COME VISTO E PIACIUTO
- FUNZIONANTE
- IN GARANZIA

**PAGAMENTI**

*Globaleasing* CANTIERI



# LEADER NEL NOLEGGIO



## DALLA VILLETTA AL GRATTACIELO



### SERVIZI

#### CONSULENZA

Analisi di cantiere, elaborazione dei piani, preventivo, consulenza e studio del piazzamento dei macchinari.



#### LOGISTICA DI CANTIERE

Mevi offre la fornitura completa di trasporti e si occupa dei montaggi e degli smontaggi



#### ASSISTENZA TECNICA

Rete di kollaboratori Mevi in tutta Italia e all'estero, con visite periodiche e pronto intervento immediato.



#### DOCUMENTAZIONE

Mevi fornisce ogni tipo di documentazione richiesta dalla legge a livello di normativa nazionale



## CERTIFICAZIONI



ISO 9001



ANTIMAFIA



WHITE LIST







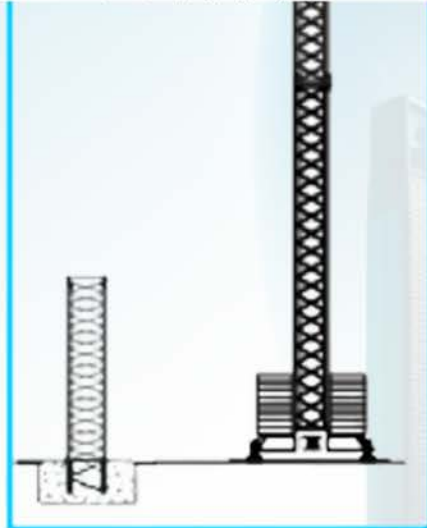
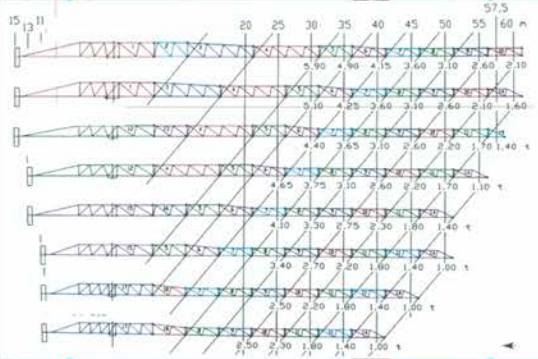
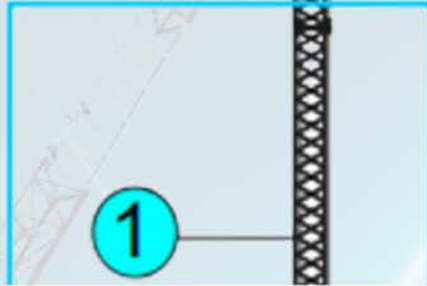


**GRU PER GRANDI ALTEZZE**  
**UNICO LIMITE IL CIELO**



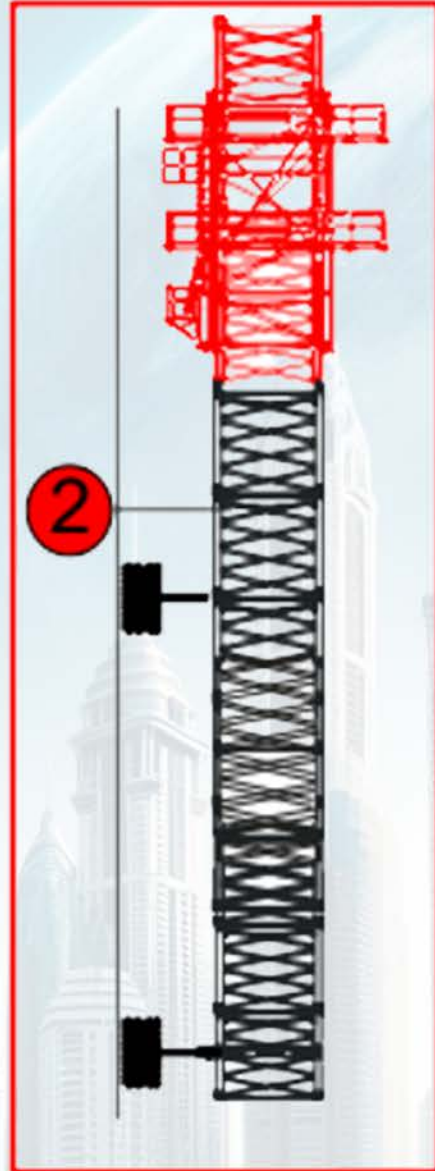


**TKT**  
CRANES  
TERRI KRANI TOWER



**1 ALTEZZA LIBERA**

GRU SPECIALI ALTE FINO A 100M

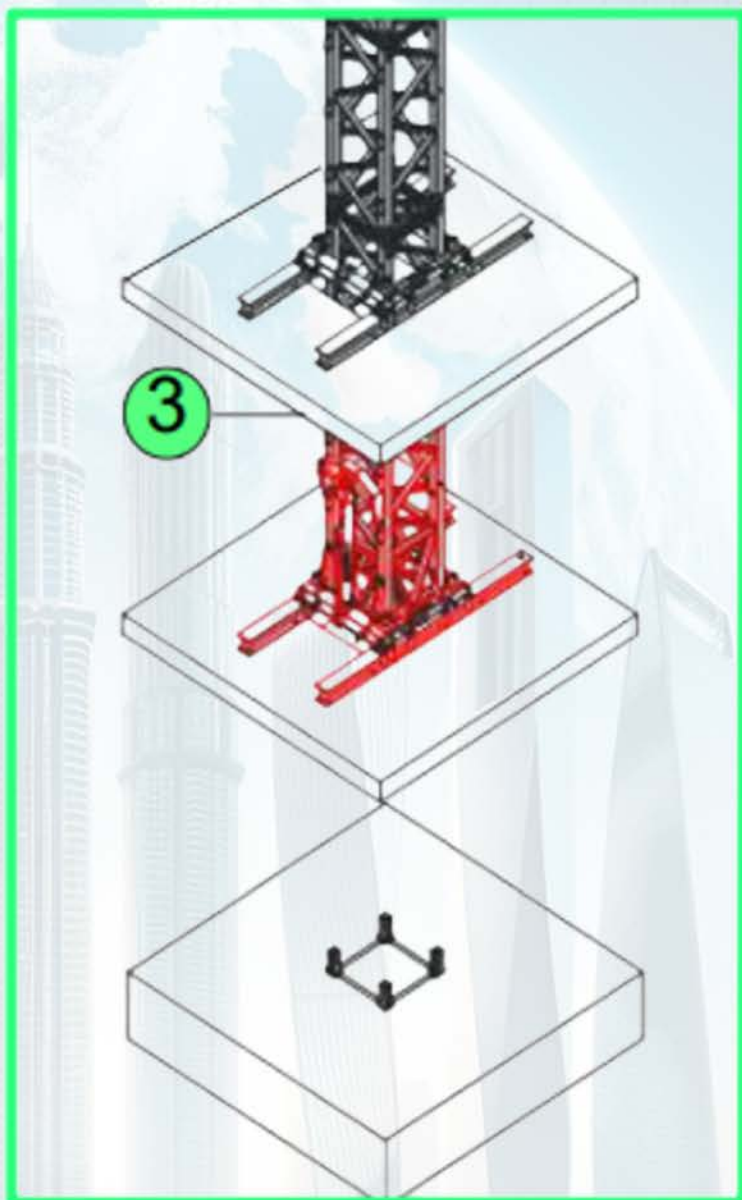


**2 ANCORATA**

ALTEZZE OLTRE I 200M

**1 TORRE PER**





**3 GRU  
RAMPICANTE**

ALTEZZE OLTRE I 300M



**4 LUFFING  
DUPLEX**

GRU LUFFING DUPLEX  
LIBERE E ANCORATE

# 4 CANTIERI



# SERVIZI PRE-POST VENDITA

## CONSULENZA

Mevi offre la sua esperienza di 50 anni nel settore per aiutare il cliente con il suo cantiere:

- Studio Planimetrie
- Il piazzamento delle macchine
- Il cronoprogramma
- Scelta della tipologia di gru più adatta, per far risparmiare il cliente soldi e tempo
- Calcolo della portata max
- Riduzione tempistiche dei lavori



## GESTIONE PARCO GRU

Disponibilità di stoccare le gru non utilizzate in futuri cantieri presso Mevi, dove vengono assistite, gestite e, se desiderato dal cliente, subnoleggiate.



## CONTRATTO D'ASSISTENZA

Mevi offre un contratto d'assistenza che si rinnova annualmente per l'assistenza tecnica delle macchine nuove vendute. Comprende verifiche trimestrali, annuali, ricambi in garanzia e tempistiche di intervento in 48 ore lavorative.



**CONTRATTO DI ASSISTENZA**  
N. 2200740

Indirizzo di Installazione: \_\_\_\_\_ P. IVA: \_\_\_\_\_  
C.A.P. \_\_\_\_\_ Città: \_\_\_\_\_ Prov.: \_\_\_\_\_  
E-mail: \_\_\_\_\_ Tel.: \_\_\_\_\_ Qui di seguito Approvato

Il Contratto di Assistenza \_\_\_\_\_

Periodo di Assistenza	30	60	90	120
Importo Mensile	€ 100	€ 200	€ 300	€ 400

**Tempi di intervento**  
 24 ore  
 48 ore  
 72 ore

**Completamento di Vendita**  
 Sì  
 No

**Elenco Macchine**

Modello	Marca	Numero	Capacità

**CON MEVI  
IL CANTIERE NON SI FERMA MAI!**



# Globaleasing<sup>®</sup> CANTIERI

## INCENTIVI STATALI CUMULABILI

INDUSTRIA

**4.0.****20%**

CREDITO D'IMPOSTA

ZONE

**ZES**FINO AL **60%**

CREDITO D'IMPOSTA

LEGGE

**SABATINI**FINO AL **10%**

## PAGAMENTI

LEASING

**STANDARD**ANTICIPO **10% 20%**

N. RATE

**35**

MENSILI

**47****59**

RISCATTO

**1%**

LEASING

**OPERATIVO**ANTICIPO **20%**

N. RATE

**17**

MENSILI

**23****35****47**RISCATTO **20% 30%**

PAGAMENTO

**RIPARTITO**

## MODALITÀ DI VENDITA

VENDITA CON

**PERMUTA**

PATTO DI

**RIVENDITA****O****SUBNOLEGGIO**

VENDITA

**DIRETTA**



# I NOSTRI KOLLABORATORI



La nostra rete di tecnici esterna  
che ci consente di coprire tutto il  
territorio nazionale

## NORD ITALIA



C.D. MONTAGGI  
(LO)



BS GRU NOLEGGI  
(TO)



BIEFFE MONTAGGI  
(MI)



LUCA SALMISTRARO  
(MB)



EZIO LAZZARONI  
(BG)



EDIL 2000 Di  
Mazzaferro V.(VA)



G&G DI BERTAZZO  
(PD)



MEK EDIL  
(UD)



ERRE EMME  
(MI)

## CENTRO ITALIA



EDIL ROMAGNA S.n.c.  
(RN)



FONTANILI STEFANO  
(RE)



PVM ASSISTENZA  
(SI)



MONDO GRU S.r.l.  
(PE)



BALDELLA ANDREA  
S.a.s. (PG)



FERRETTI RUBENS  
(LI)



LONATI GRU S.r.l.  
(BO)



SAT GRU Di Magagna  
Davide (LT)



COATTI CLEVIO  
(FE)



INNOCENTI ULISSE  
(RM)



SARDA MONTAGGI  
(CA)



CENTRO MONTAGGI  
(TR)

## SUD ITALIA



GESAT GRU (NA)



TODISCO MICHELE  
ANGELO (TA)



SUD NOLEGGI S.r.l.s.  
(FG)



ARTIGIANA MONTAGGI  
(CT)



SAMA GRU S.n.c.  
(PA)



ROCCO PACE  
(PZ)



TECNO MONTAGGI  
(SA)



S.M.G. S.a.s  
(CE)



GENNARO  
NAPOLITANO (NA)



A.M. GRU  
(SA)



EMC F.LLI COLUCCI  
(PZ)



MEDIACRANE  
(CE)







# PERCHÈ NOLEGGIARE DA MEVI SERVIZI DI NOLEGGIO

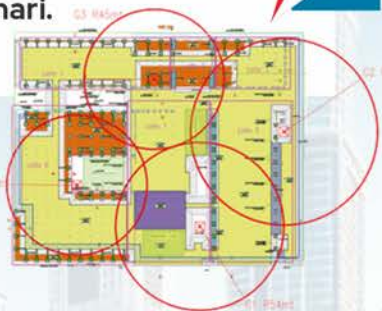
## DOCUMENTAZIONE

Mevi fornisce ogni tipo di documentazione richiesta dalla legge a livello di normativa nazionale



## ANALISI DI CANTIERE

Analisi di cantiere, elaborazione dei piani, preventivo, consulenza e studio del piazzamento dei macchinari.



## TRASPORTO

Mevi offre la fornitura completa di trasporti con motrice, autoarticolati, ribassati con rampe e verricello.



## ASSISTENZA TECNICA

Rete di kollaboratori Mevi in tutta Italia e all'estero, con visite periodiche e pronto intervento immediato.



## ESPERIENZA

Mevi con oltre 50 anni di esperienza nel settore sa offrire le soluzioni migliori al cliente per il suo cantiere.

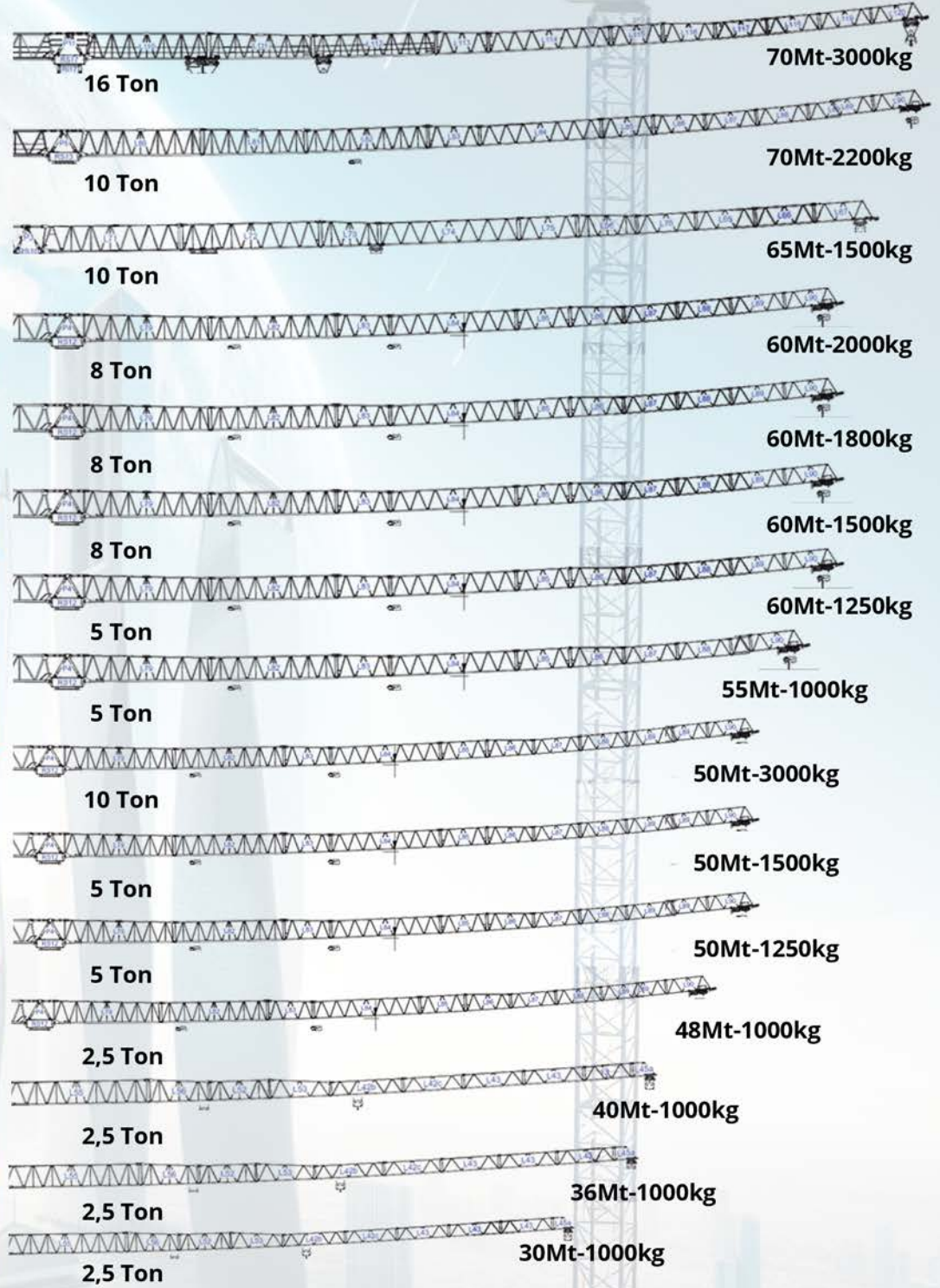


## MONTAGGIO E SMONTAGGIO

Montaggi e smontaggi di gru a torre ed automontanti eseguiti da tecnici specializzati. A richiesta sopralluogo per autogru.



# LA GAMMA DI GRU A NOLEGGIO





# PARCO MACCHINE DI OLTRE 200 GRU





# USATO

## IN 3 FORMULE

**COME VISTO E PIACIUTO**

*Nelle condizioni in cui è stato permutato senza interventi tecnici*

**FUNZIONANTE**

*Macchina resa funzionante in cantiere*

**IN GARANZIA (SABBIATO E RIVERNICIATO)**

*Interamente revisionato con garanzia di tre mesi, equipaggiato a macchinario nuovo*

## 32.000 METRI QUADRI IN ESPOSIZIONE PERMANENTE







# TrErre

RIGENERA-REVISIONA-RINNOVA



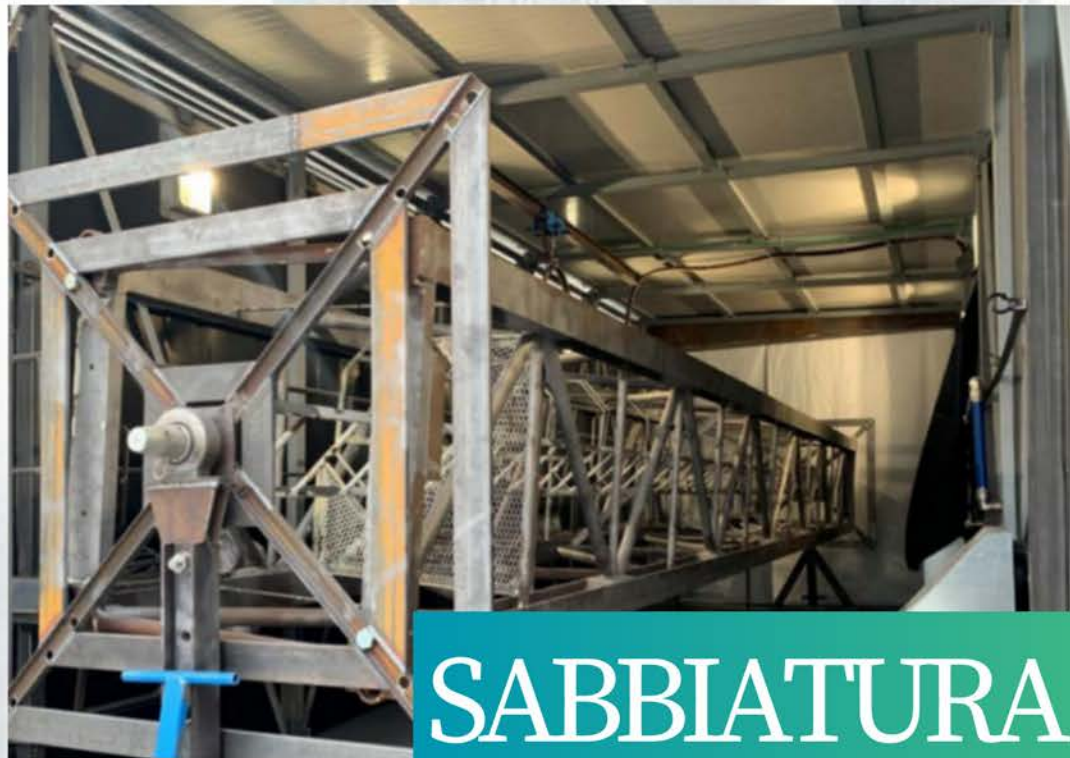
## RIGENERA

## REVISIONA



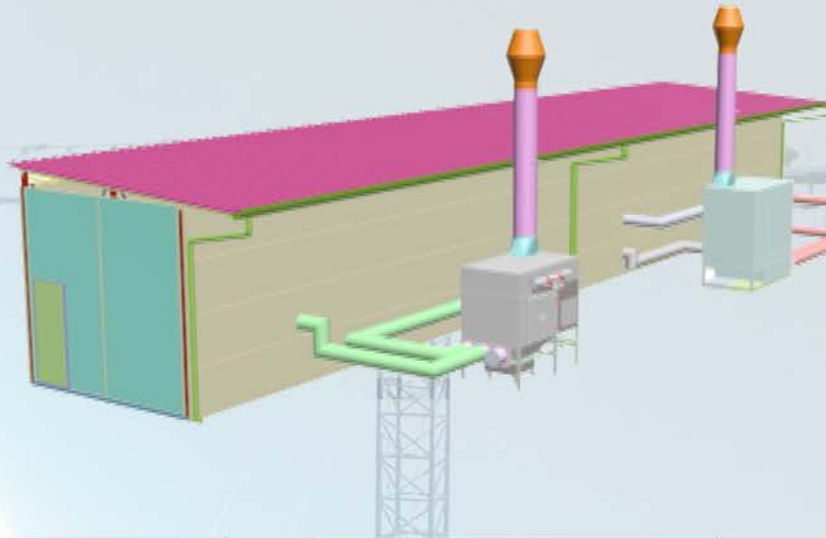
### 3R

## RINNOVA



## SABBIATURA





## RIGENERA

Riguarda solo la sabbatura e la verniciatura. Può verificarsi che una macchina sia funzionante ed efficiente nel servizio, ma che la si voglia rinnovare solamente dal punto di vista estetico

## REVISIONA

Mevi revisiona, controlla e analizza il funzionamento di tutti i componenti della macchina (quadro elettrico e argani), cambiando le parti difettose con l'autorizzazione del cliente.

## RINNOVA

Mevi offre la revisione della tua gru a 360°. Mevi offre al cliente un anno di garanzia sui particolari oggetti di revisione, nel quale provvede ad eventuali riparazioni e risponde ad eventuali problematiche



## VERNICIATURA

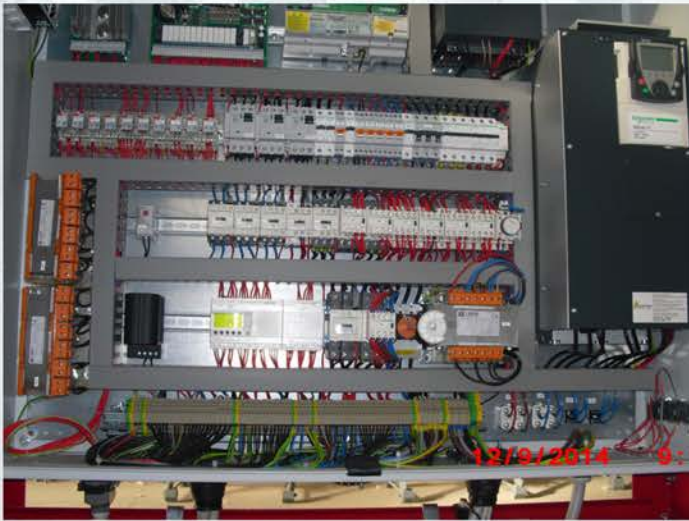


# OFFICINA INTERNA





# RICAMBI








# STAFFORD SOIMA

## TOWER CRANES

# TRA I LEADER AMERICANI NEL SETTORE GRU



Soima Cranes è un costruttore di gru a torre globale. Ha prodotto oltre 6.600 gru a torre che sono rappresentate in ogni continente, con distributori che ora offrono un servizio 24 ore su 24, 7 giorni su 7 in tutto il mondo.



Nel 2021, Stafford Soima è entrata a far parte dello Stafford Crane Group (SCG) con sede negli Stati Uniti. Diversi nuovi modelli di gru a torre Stafford Soima sono in fase di sviluppo sulla base dell'esperienza decennale di SCG nel settore del noleggio, comprese le nuove gru luffer e flat top.



Nel 2023, Stafford Soima si unisce al gruppo CECE, i migliori costruttori di gru al mondo







# STAFFORD SOIMA

## TOWER CRANES



## 16.000 METRI QUADRI DI STABILIMENTO

Oggi dal suo moderno stabilimento, Stafford SOIMA ha una capacità produttiva annua di oltre 400 gru a torre, possedendo una grande gamma di gru a rotazione in alto, rotazione bassa, Duplex e Luffing







# STAFFORD SOIMA

TOWER CRANES

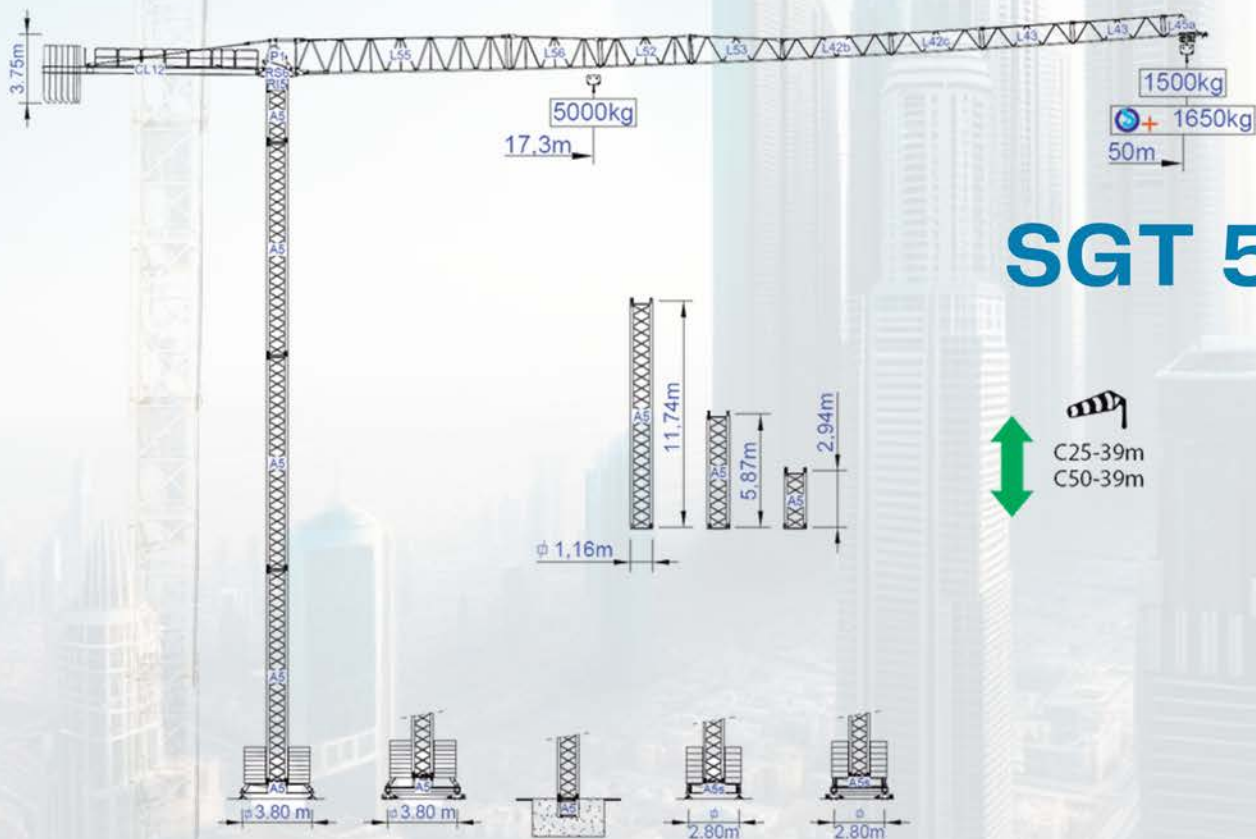
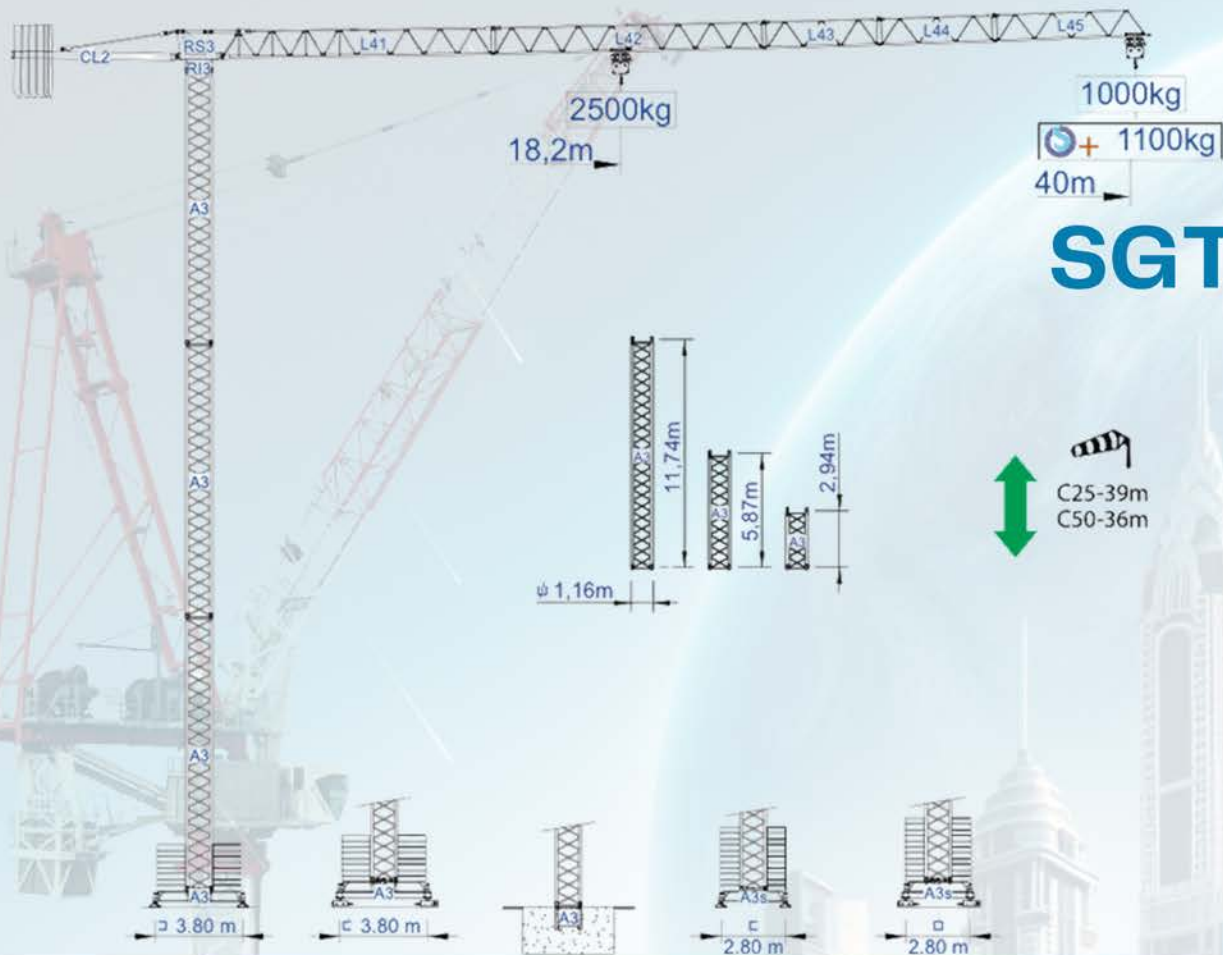




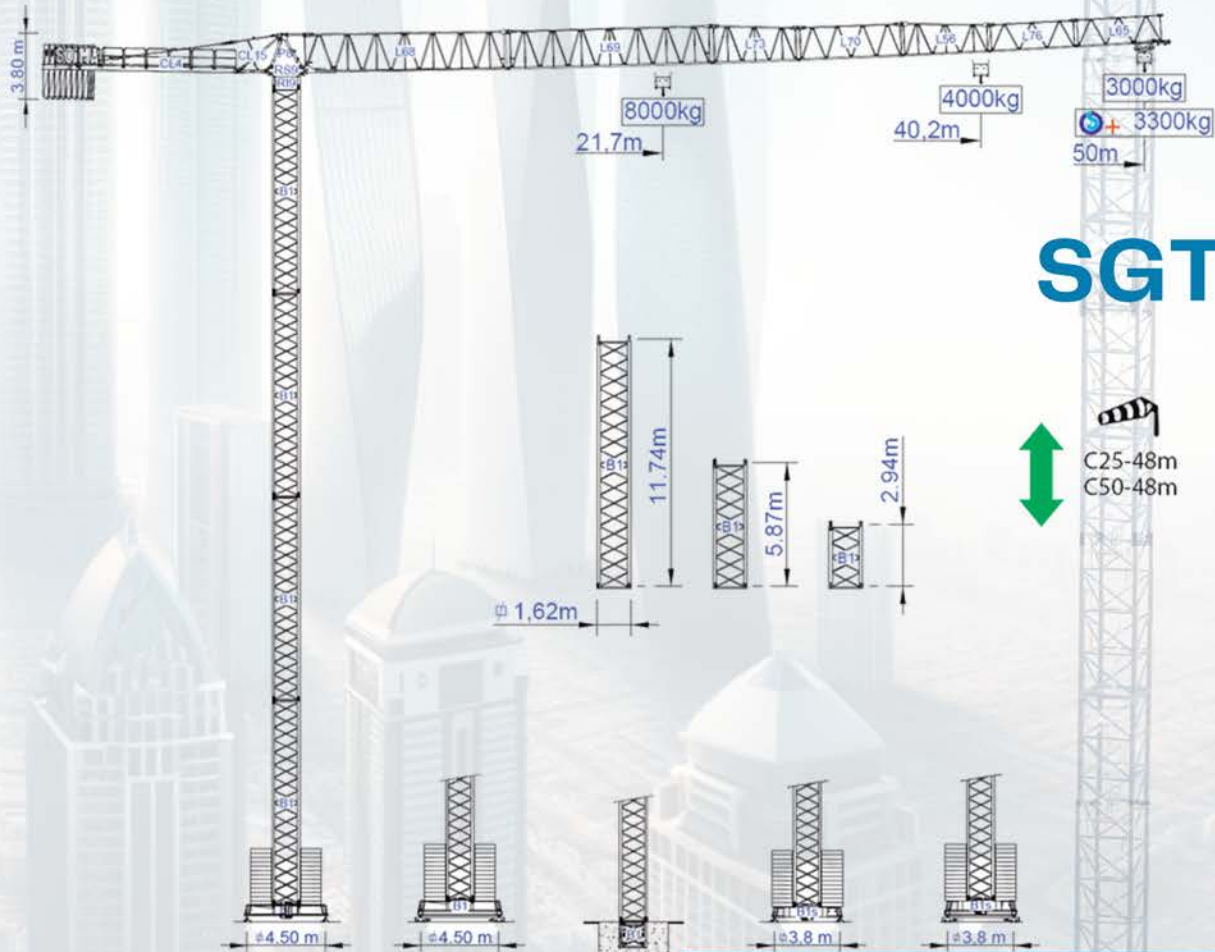
# LA GAMMA DI GRU LUFFING FLAT TOP



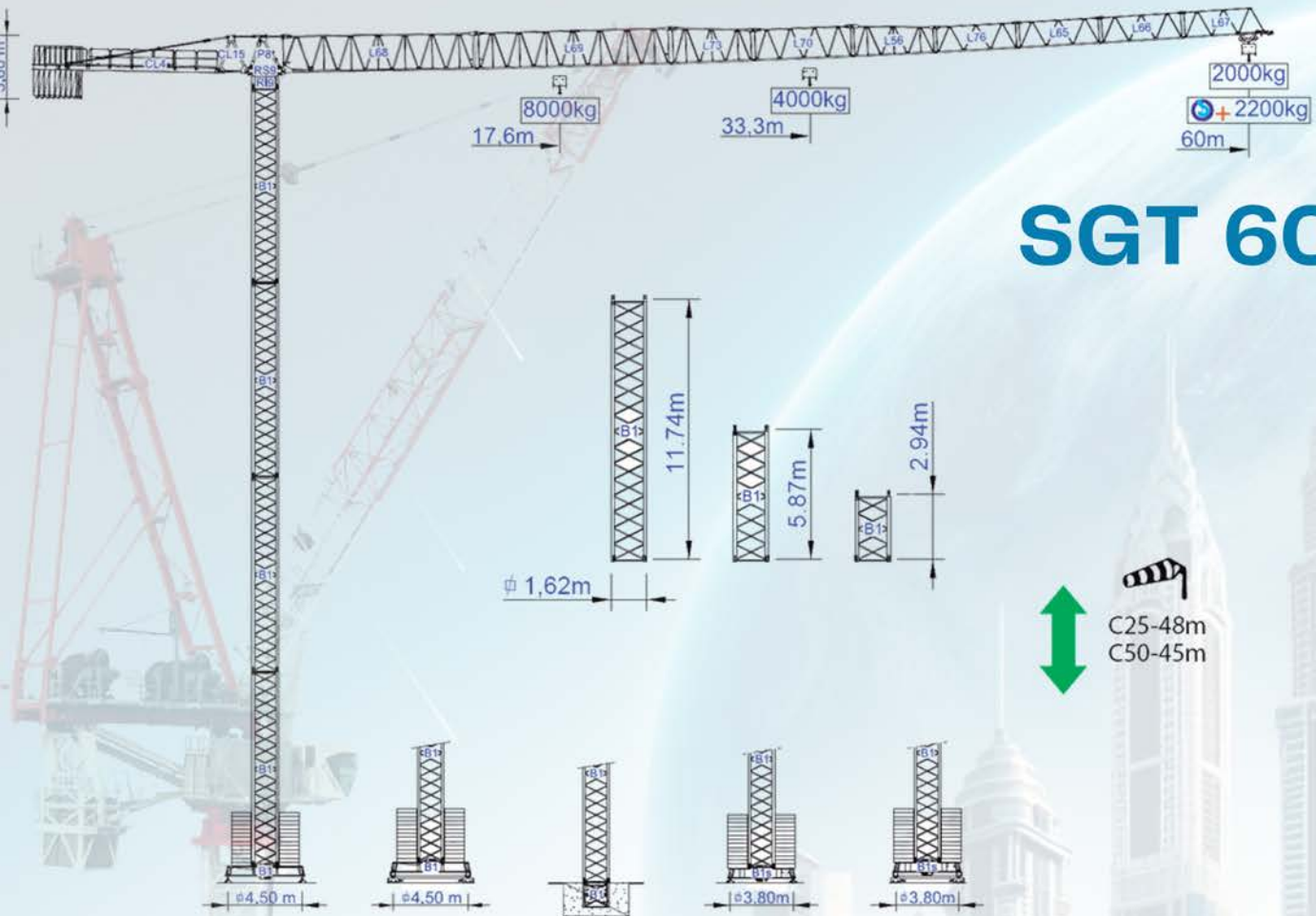




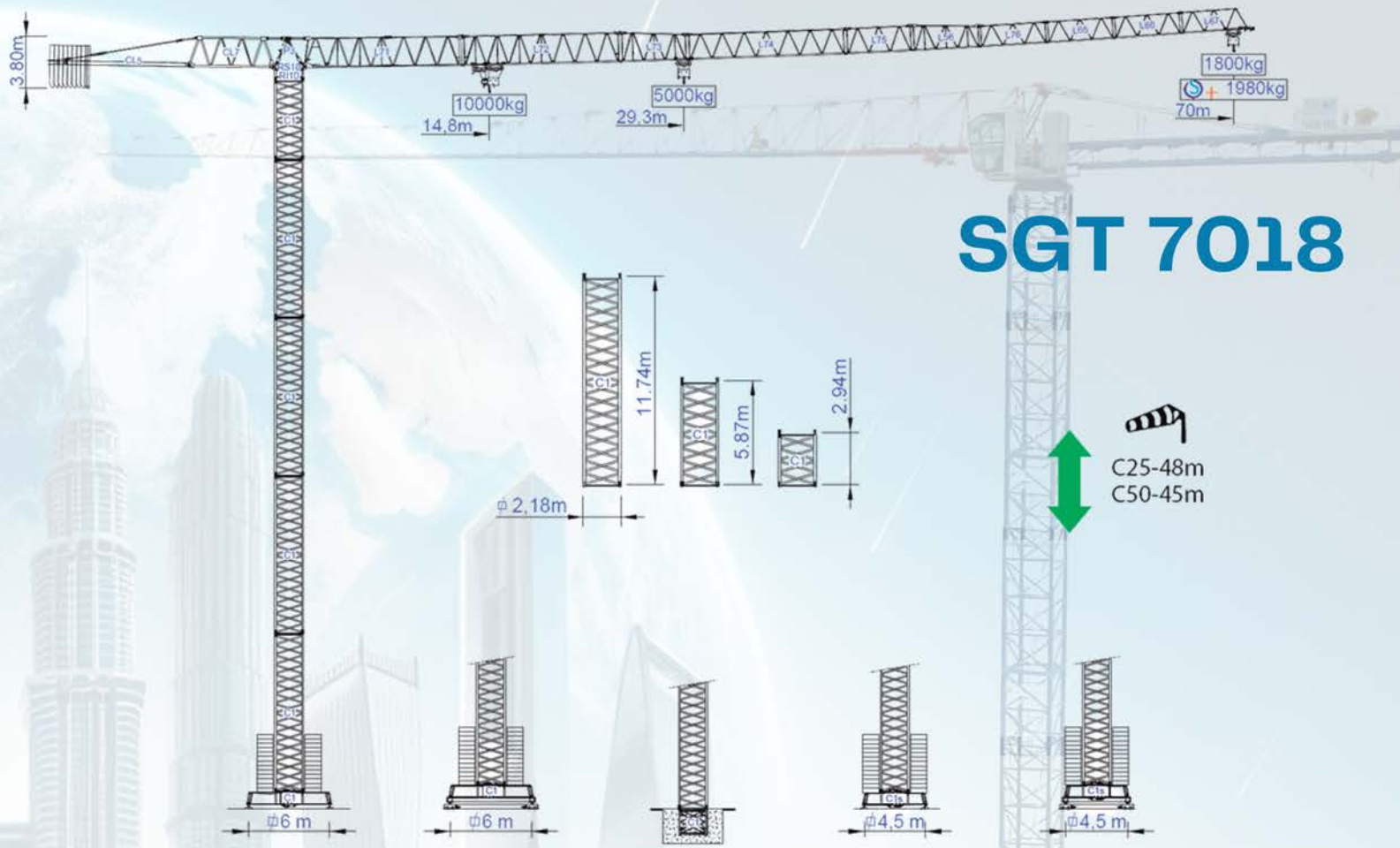




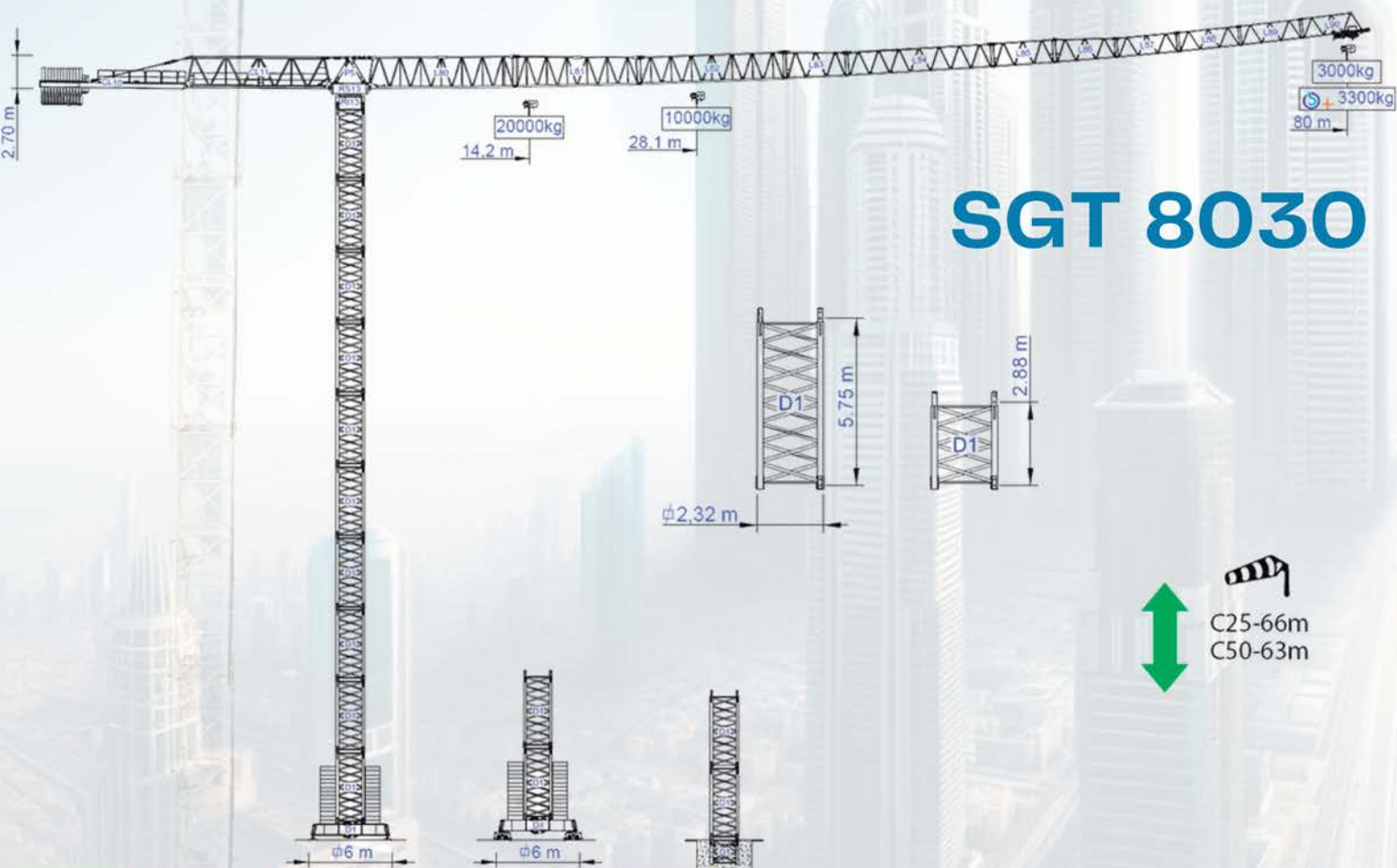




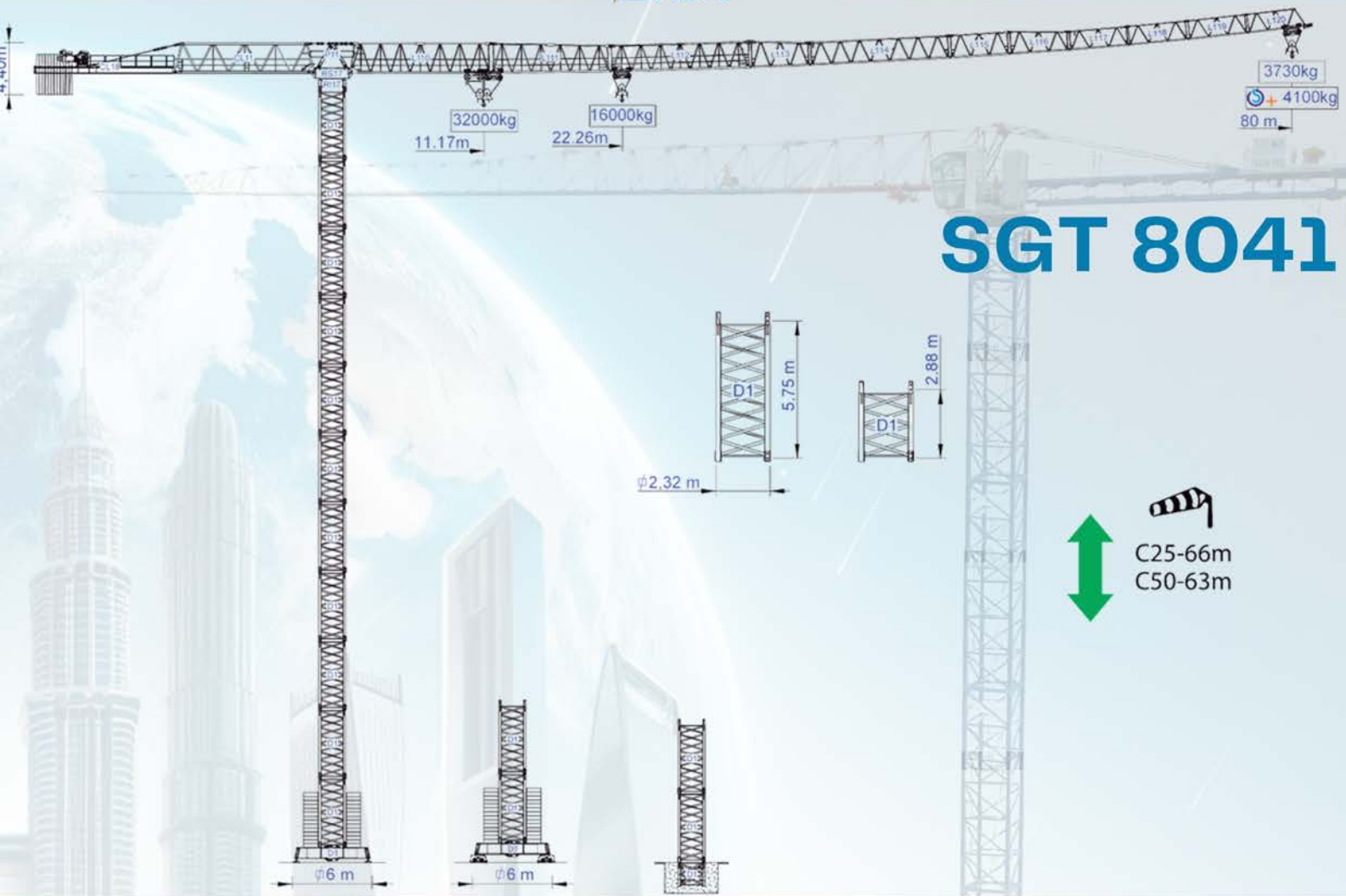














# GRU AUTOMONTANTI



DALBE CRANES è un produttore di gru storico italiano dal 1962, che unisce il loro grande know-how storico alla tecnologia moderna, innovandosi ed evolvendosi continuamente negli anni.

## ALCUNE CARATTERISTICHE TECNICHE

- Progettazione e costruzione secondo le normative tedesche DIN e europee CE
- Zincatura a caldo a doppia protezione
- Torre a sezione ottagonale
- Ingombri di rotazione entro il quadrato degli appoggi
- Sistema ASD, motori, finecorsa e meccanismi nel vano rotazione alla base
- Manutenzione e controllo possibile a gru elevata
- Montaggio idraulico automatico dalla pulsantiera



Le gru DALBE hanno gli ingombri minori del mercato



Ingombri del carro e del raggio di rotazione ridotti al minimo







Appoggio e livellamento semplificati



Facile montaggio idraulico sequenziale

- Facilità e velocità di montaggio
- Non necessitano di mezzi ausiliari per il montaggio
- Pochi trasporti
- Autolivellamento istantaneo
- Variabilità d'uso in base al cantiere

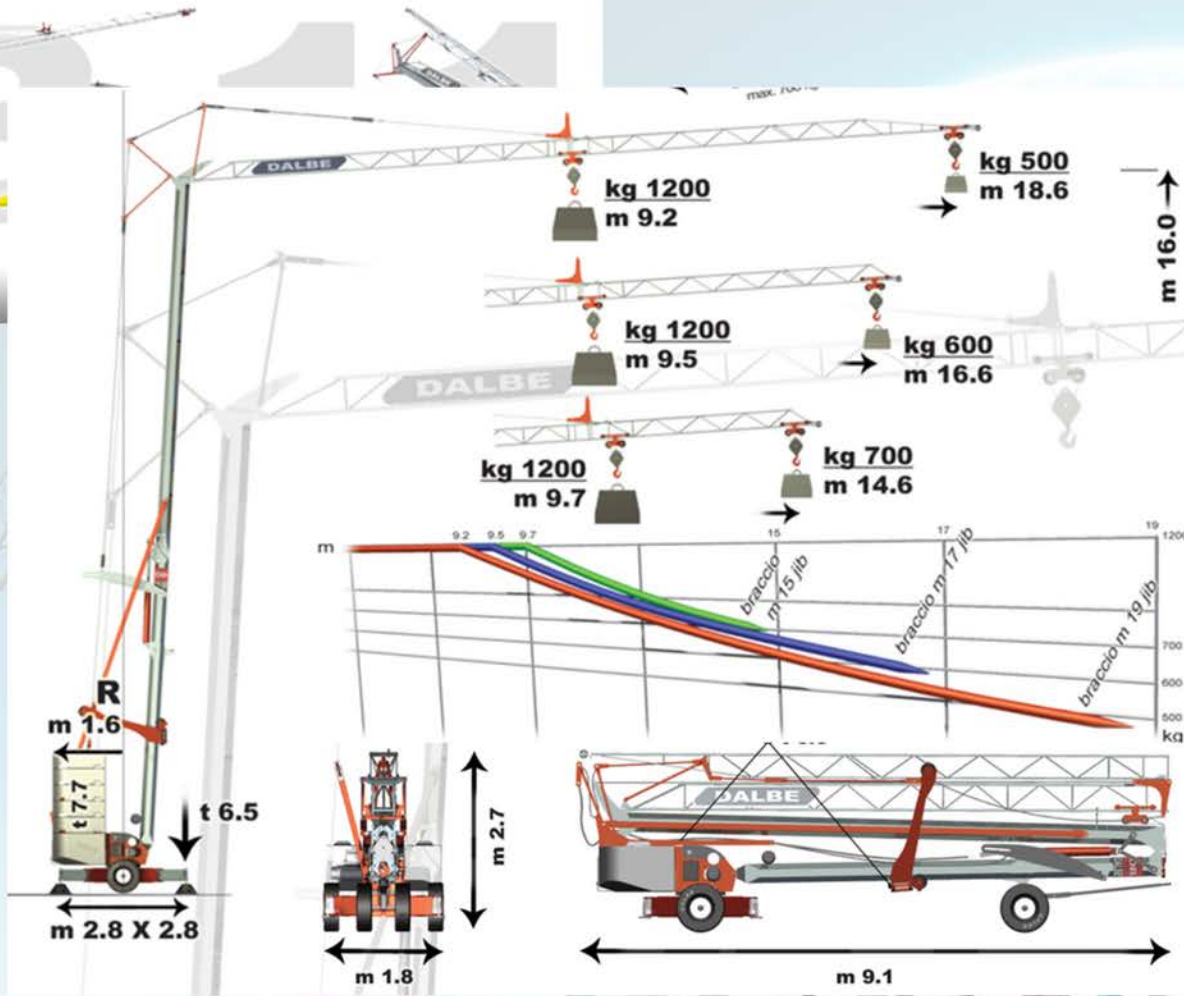




**DB 11 Dalbetta**

- 19 m → ● 500 kg
- 17 m → ● 600 kg
- 15 m → ● 700 kg

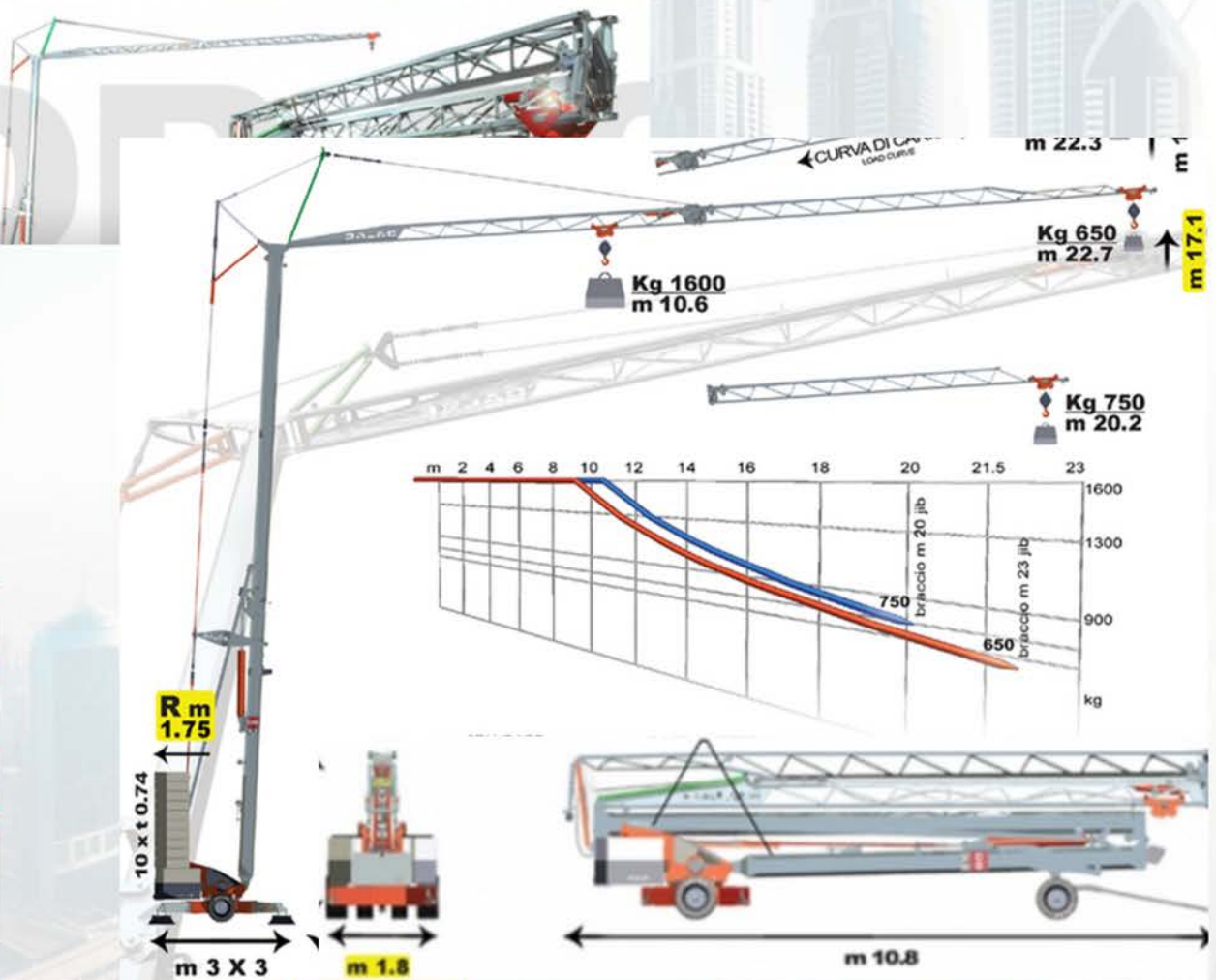
**DB 11**



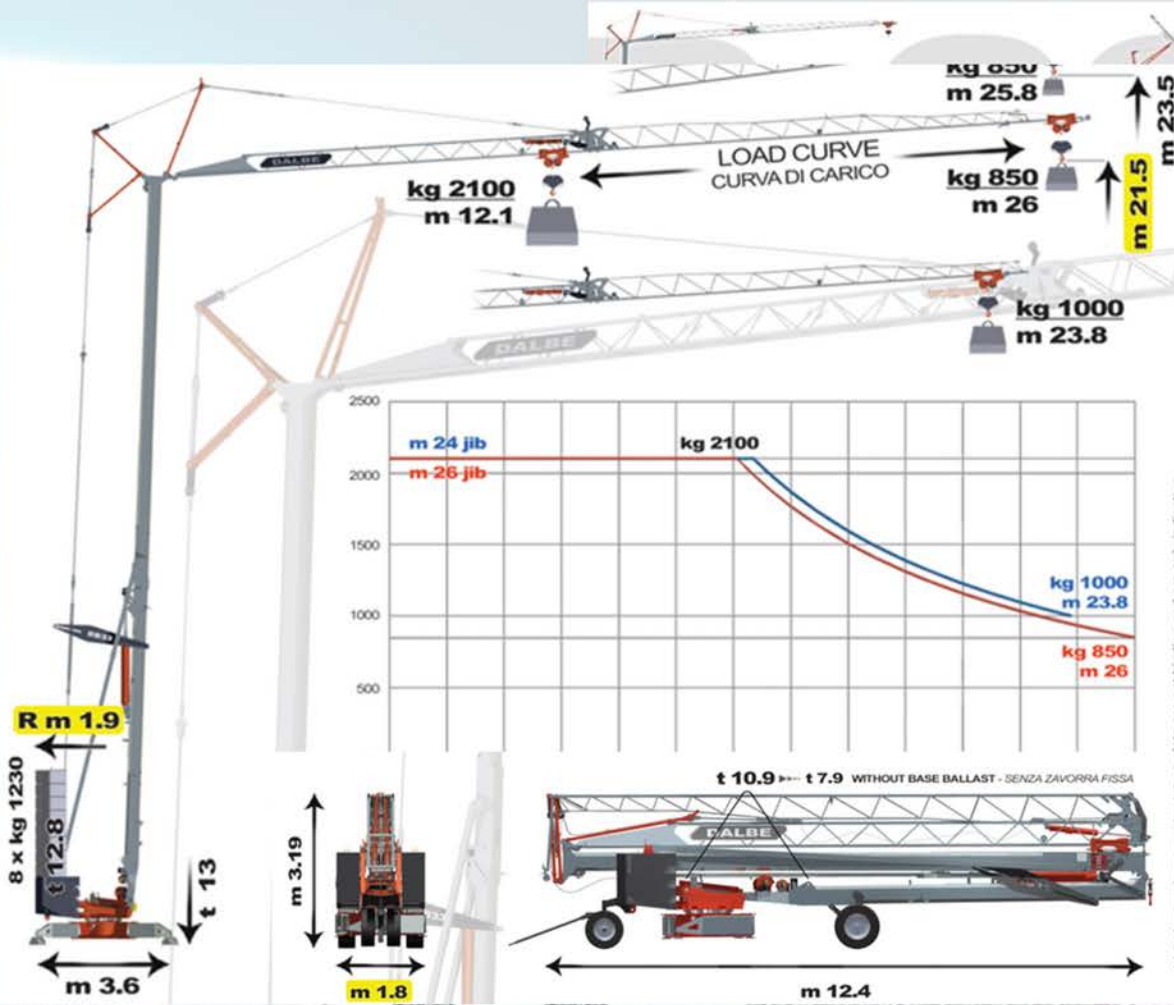
**DB 20**

- 23 m → ● 650 kg
- 20 m → ● 750 kg

**DB 20**





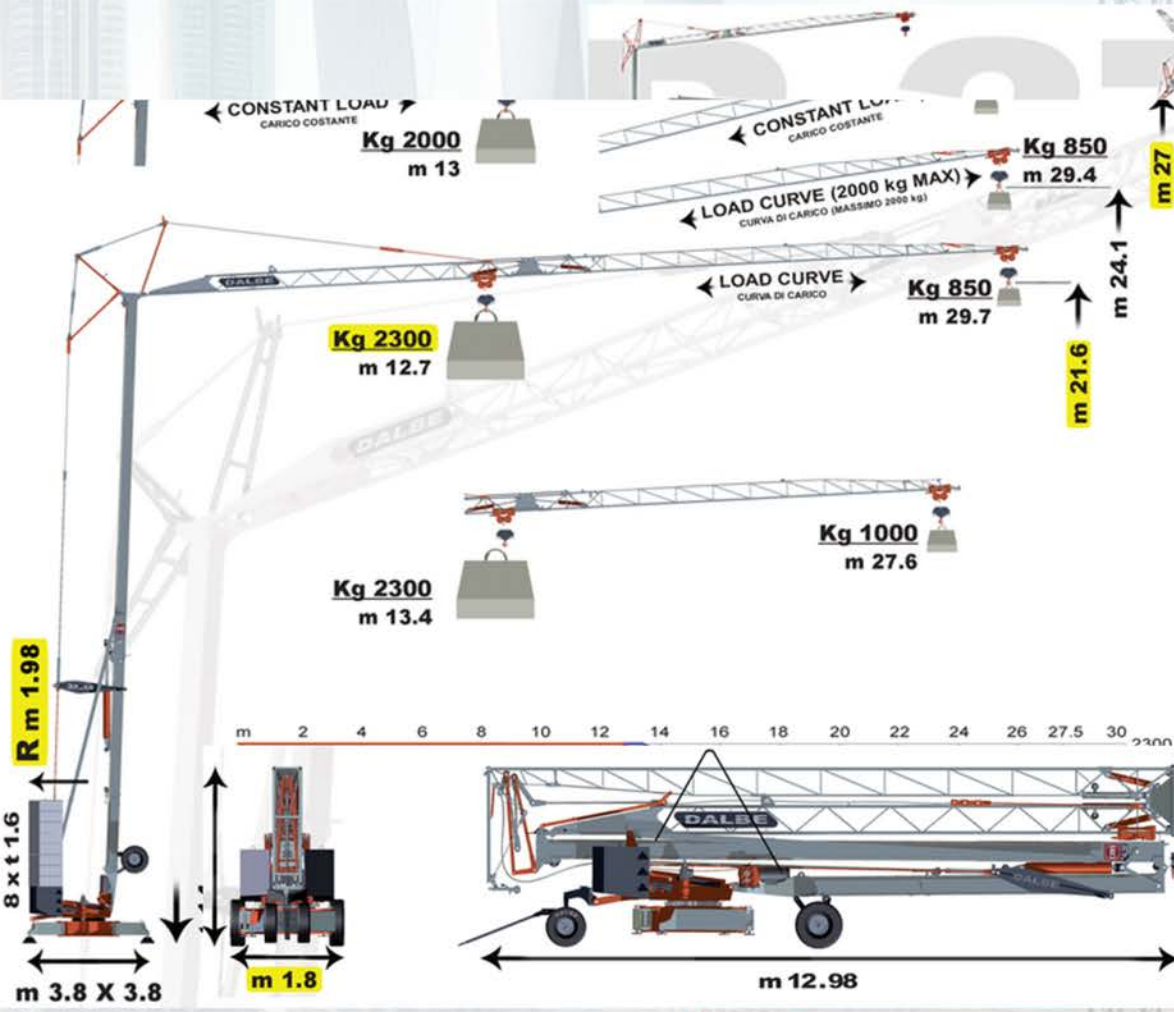


**DB 33**

850 kg  
26 m → ●

1000 kg  
24 m → ●

**DB 33**



**DB 37**

850 kg  
30 m → ●

1000 kg  
28 m → ●

**DB 37**

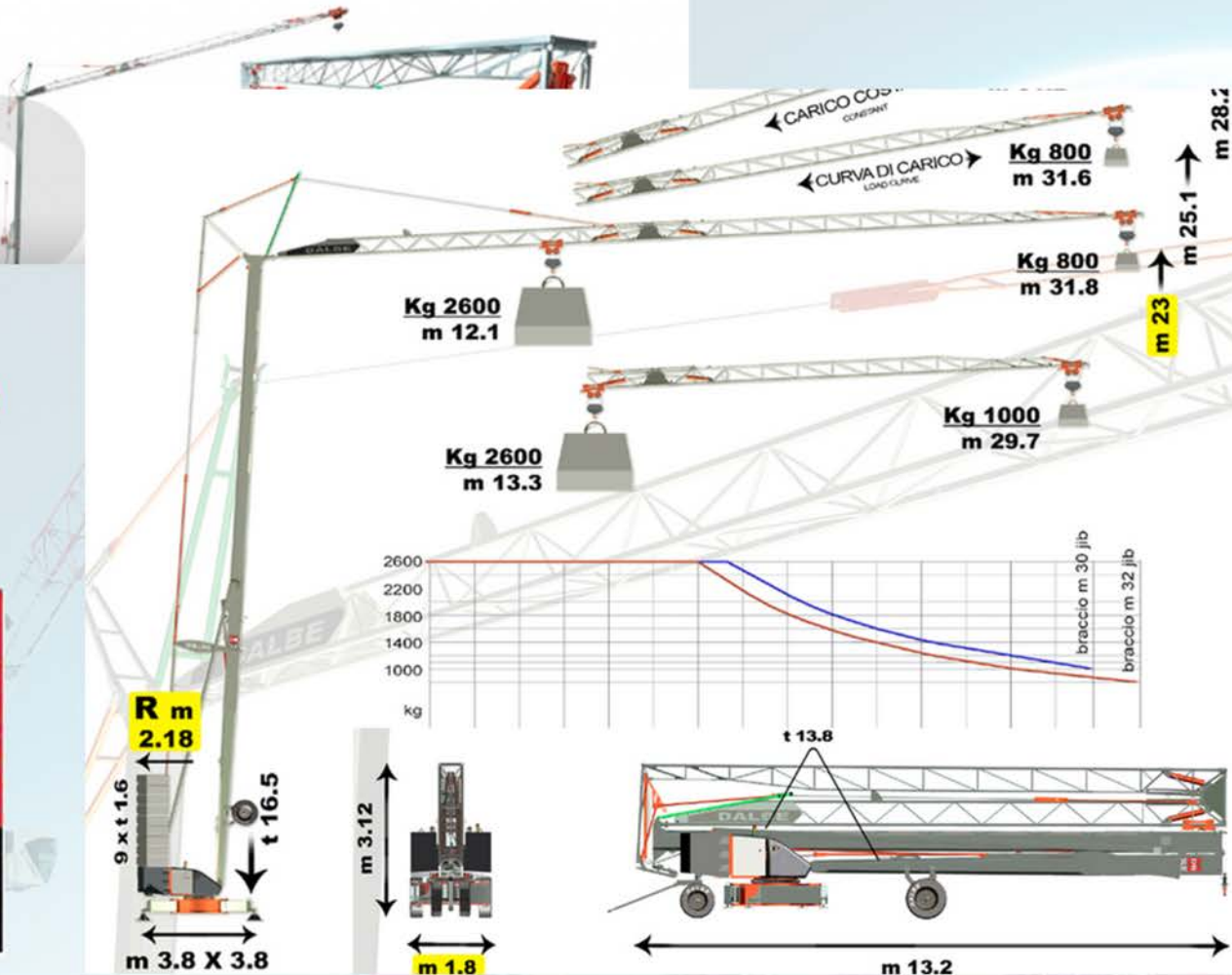




# DB 50

- 32 m → 800 kg
- 30 m → 1000 kg

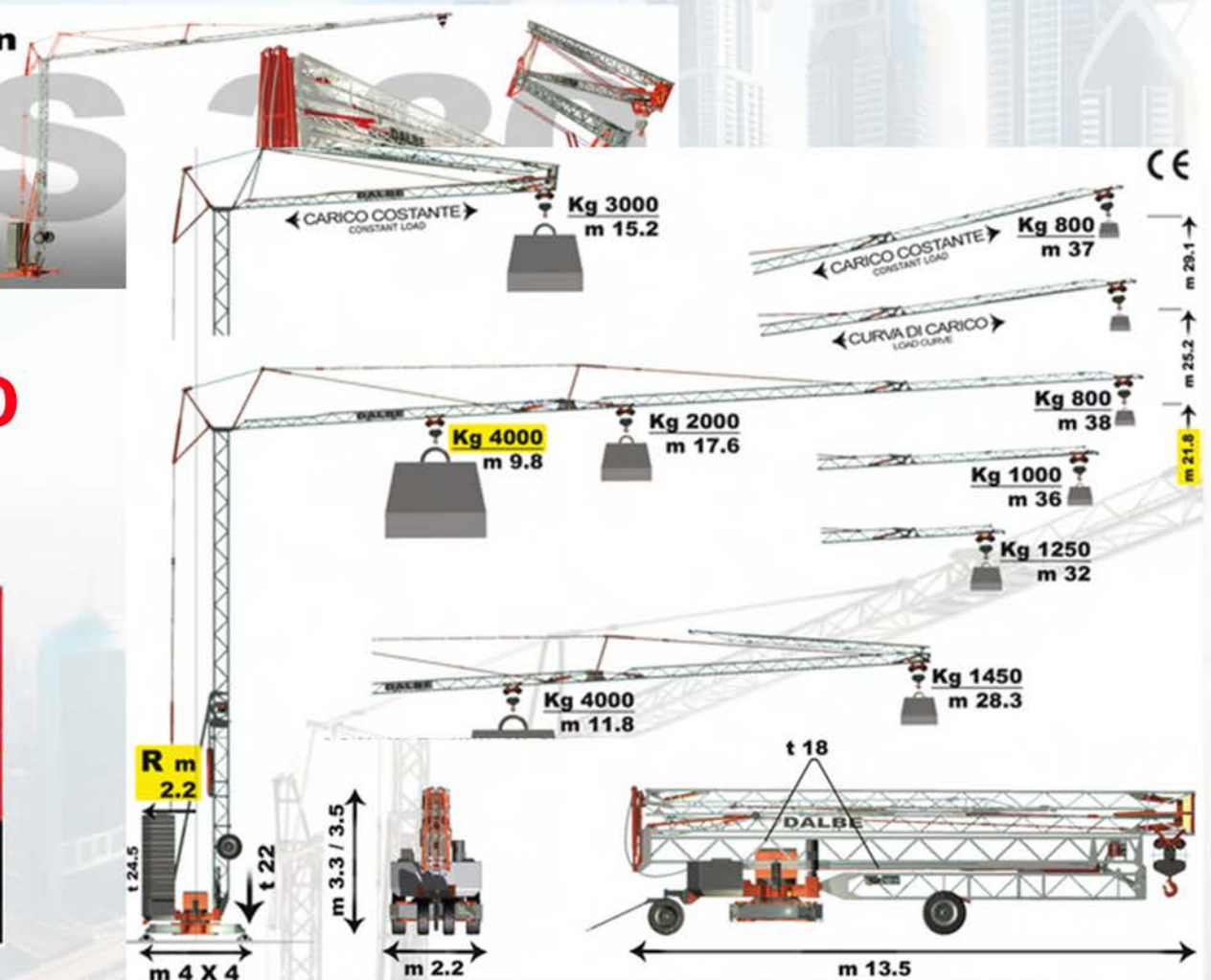
# DB 50



# HS 380 Marilyn

- 38 m → 800 kg
- 36 m → 1000 kg
- 32 m → 1250 kg

# HS 380





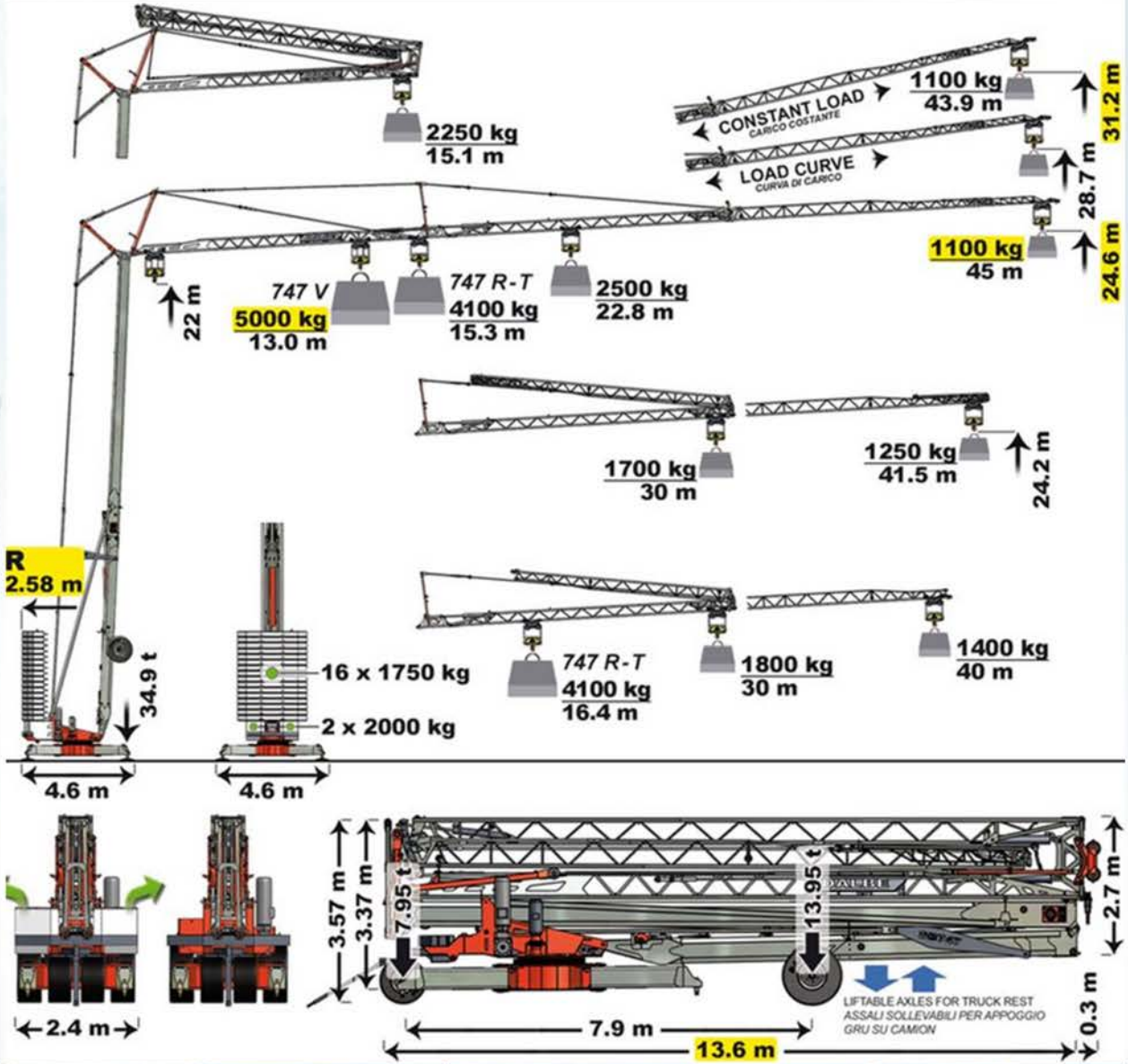
# DB 747

1100 kg

45 m → ●

1400 kg

40 m → ●



DB 747





La sede di Terex Tower Cranes, **GRU COMEDIL Srl**, si trova a Fontanafredda, una piccola città del Nord Est d'Italia, a uguale distanza dal mare Adriatico e dalle Alpi, vicino a Venezia. Lo stabilimento di Fontanafredda ospita le attività di ricerca e sviluppo, produzione, vendita, assistenza e ricambi. Un impianto di collaudo dedicato, situato a breve distanza a Polcenigo, è il luogo in cui sottoponiamo a test tutti i nuovi prototipi e valutiamo i miglioramenti tecnici che applichiamo costantemente alle nostre gru a torre.

La nostra intera gamma di gru a torre è prodotta in Italia: automontanti, flat top, a braccio impennabile e con cuspide. L'azienda, fondata nel 1962, ha trasferito la produzione a Fontanafredda nel 1986, diventando in breve tempo il marchio di riferimento nel mercato delle gru a torre flat top. Nel 1998 l'azienda è entrata a far parte di **Terex Corporation**, produttore globale di piattaforme di lavoro aeree e di macchinari per la lavorazione dei materiali.

1962



Costituzione

1986

Sede principale  
a Fontanafredda

1996

Nuova gamma  
di gru flat top

1998




2000

MEVI vende oltre  
600 gru nuove Terex

2007



2014

Il modello CTL 1600-66,  
la più grande gru a  
braccio impennabile



**LA SICUREZZA PRIMA DI TUTTO CONFORMITÀ AGLI STANDARD MONDIALI**  
**SOLUZIONI PER LAVORARE IN SICUREZZA** Le gru a torre Terex sono dotate di tutti i dispositivi di sicurezza possibili per aumentare la sicurezza di tecnici, operatori e dell'ambiente di lavoro.



Da allora, **Terex** ha fortemente investito in Terex Tower Cranes, aprendo nel 2007 un nuovissimo stabilimento a Fontanafredda e concentrandosi nella ricerca e sviluppo. Il risultato di questo impegno costante è il lancio di nuove gru che hanno consentito alla Società di acquisire una posizione preminente sul mercato, come il modello CTL 1600-66, la più grande gru a braccio impennabile con capacità di 66 tonnellate nel 2014, la prima gru a braccio impennabile ad azionamento idraulico nel 2019, i nuovi modelli flat top con un costante ampliamento dell'offerta, nonché la famiglia di gru automontanti CSE.



2019



La prima gru a braccio impennabile ad azionamento idraulico

2020



Nuova gamma gru automontanti

2023



Nuovo stabilimento



# LA GAMMA FLAT TOP



**INDUSTRIA  
4.0**

**CABINA S-PACE**  
Massima visibilità e comfort

**T-LINK**

**Piattaforma telematica**

Controllo da remoto dei dati della gru  
in qualsiasi momento  
e da qualsiasi luogo via web

**PIENO CONTROLLO**  
con l'innovativo sistema operativo

Easy set-up

Terex Power Plus (TPP): incrementa  
la potenza fino al 10% quando serve

Terex Power Match (TPM): risparmio energetico

Configurabile con Anti-Collisione / Zoning

**NUOVA TECNOLOGIA DI ROTAZIONE  
T-TORQUE**

Impostazioni personalizzabili

Movimenti più fluidi o risposta pronta

Controllo estremamente accurato

**ASCENSORE T-LIFT**

Disponibile come opzione su tutti i modelli



# CTT



## LA GAMMA

	Lunghezza massima del braccio	Massima capacità	Capacità alla massima lunghezza
<b>Gru flat top automontanti</b>			
FC 6.24H	24 m	1,5 t	0,60 t
<b>City Class</b>			
CTT 91-5	50 m	5 t	1,40 t
CTT 132-6	60 m	6 t	1,54 t
CTT 172-8	65 m	8 t	1,71 t
CTT 202-8	65 m	8 t	2,33 t
CTT 202-10	65 m	10 t	2,33 t
CTT 222-10	65 m	10 t	2,58 t
<b>Gru a torre flat top</b>			
CTT 292-12	70 m	12 t	3,06 t
CTT 332-16	75 m	16 t	3,00 t
CTT 472-20	80 m	20 t	4,48 t
CTT 561A-20	84 m	20 t	2,20 t
CTT 561A-32	84 m	32 t	1,50 t
CTT 721B-40	85 m	40 t	4,65 t

### OPERAZIONI RAPIDE DI MONTAGGIO

**E SMONTAGGIO, anche in spazi ristretti**

L'intero braccio può essere montato a terra in II - IV con cambio rapido tra le due configurazioni  
Intero montaggio in 1-2 giorni

### MANUTENZIONE SEMPLIFICATA

**per ridurre al minimo i tempi di fermo macchina**

Derrick di servizio  
Sistema di ingrassaggio a rullo automatico e controllato elettronicamente  
Gestione della manutenzione e dei ricambi monitorata da un sistema di diagnostica intelligente

### CONFIGURAZIONI FLESSIBILI DI BRACCI E TORRI PER MASSIMIZZARE L'UTILIZZO DEL MAGAZZINO

**LUNGHEZZA BRACCIO 25->65 m**

Costituito da sezioni modulari standard di 5 m

Gli stessi moduli standard vengono utilizzati su più modelli di gru

### CONFIGURAZIONE FLESSIBILE DI TORRI

Compatibili con le torri principali: TS12 - TS16 - TS21 - H20

Gli stessi moduli torre possono essere utilizzati su modelli di gru differenti

Ampia scelta di carri

Sistemi di ancoraggio esterno ed interno

### PRESTAZIONI AL MASSIMO per cantieri di piccola e media dimensione

Capacità di sollevamento fino a 10 t

Carico massimo in punta braccio fino a 2,58 t

Velocità massima di sollevamento fino a 132 m/min

Torri di altezze libere fino a 73 m



# GAMMA CSE SEMPLICEMENTE NUOVA

CSE 30  
CSE 32  
CSE 36  
CSE 40

## EASY SETUP

Montaggio rapido controllato elettronicamente

## ELEVATE PRESTAZIONI

Capacità di carico fino a 4,40 t  
Capacità in punta fino a 1,15 t / 1,42 t  
Velocità di sollevamento fino a 56 m/min

## SICURA E DI LUNGA DURATA

Torre, braccio e tiranti con zincatura a caldo anti-corrosione

## DESIGN FLESSIBILE

Tre configurazioni di inclinazione braccio  
Sezioni braccio ripiegabili  
Tiro in II e in IV con cambio rapido

## SEMPLICE DA USARE E COMPATTA

Raggio di rotazione 2,25 - 2,8 m  
Zavorra di base facilmente rimovibile  
Più tipologie di zavorre

## CONTROLLO ELETTRONICO

Display touch screen  
Radiocomando e filocomando opzionali

## FUNZIONE TEREX POWER PLUS (TPP)

Un extra 10% in più di capacità di carico quando serve

## SOLUZIONI DI GESTIONE AVANZATE

Zoning  
Anti-collisione  
Piattaforma Telematica T-Link

## BASSA MANUTENZIONE

Sistema di ingrassaggio automatico ralla opzionale



## DESIGN FLESSIBILE

- ▶ Tre configurazioni di inclinazione braccio: 4° - 10° - 15°
- ▶ Sezioni braccio ripiegabili
- ▶ Tiro in II e in IV con cambio rapido



# CSE SERIES

	CSE 30	CSE 32	CSE 36	CSE 40
Jib length	30 m	32 m	36,1 m	40 m
Tip height max	27,1 m	27,5 m	31,5 m	32,2 m
Capacity max	4,4 t	4,4 t	4,4 t	4,4 t
Tip load max	1,2 t	1,05 t	1,3 t	1,05 t
Tip load (TPP) max	1,3 t	1,15 t	1,42 t	1,15 t
Control	Electronic			

## Compatta e facile da usare

Grazie al nuovo design di zavorra di base, quadri elettrici e carter dei motori, la gru è più compatta, più semplice da usare e rende più agevoli le operazioni quotidiane in cantiere.

## Raggio di rotazione ridotto

- ▶ Perfetto per i cantieri con spazi ridotti CSE 30 & CSE 32: raggio di rotazione 2,25 m CSE 36 & CSE 40: raggio di rotazione 2,80 m
- ▶ Più tipologie di zavorre  
CSE 30 & CSE 32: 13 x 1.230 kg / 8 x 2.000 kg  
CSE 36 & CSE 40: 12 x 1.710 kg / 10 x 2.015 kg

## Più semplice da trasportare e da manovrare

Poiché il quadro elettrico è facilmente rimovibile dalla zavorra di base, quest'ultima può essere separata dalla gru ad esempio per consentire il trasporto con pesi ridotti o un'installazione in cantiere più agevole.

## Semplifica le attività quotidiane in cantiere

- ▶ Carter di copertura dei motori resistente: in metallo calpestabile e antiscivolo
- ▶ Sblocco freno rotazione facilmente accessibile
- ▶ Bassa manutenzione: sistema di ingrassaggio automatico ralla opzionale



# CBR SERIES

	CBR 21H	CBR 24 PLUS	CBR 28 PLUS	CBR 40H
Jib length	21 m	24 m	27,8 m	40 m
Tip height max	21,6 m	22,9 m	26,5 m	32,2 m
Capacity max	1,6 t	2,0 t	2,5 t	4,0 t
Tip load max	0,6 t	0,75 t	0,9 t	1,0 t
Control	Electro-mechanical			



# 50 ANNI DI MEVI



## NUMERI E FATTI



GESTIAMO L'INTERO CICLO DI VITA DEL PRODOTTO

**6.500**

CLIENTI CHE CI HANNO SEGUITO ATTRAVERSO GLI ANNI

**17.000**

MACCHINE VENDUTE IN OLTRE 48 ANNI DI ATTIVITÀ

**60.000**

MQ IN ESPOSIZIONE PERMANENTE

**15.000**

CANTIERI SERVITI DI NOSTRE MACCHINE

**9001**

CERTIFICAZIONE ISO 9001

**1974**

18 APRILE DATA FONDAZIONE DELLA MEVI

## CERTIFICAZIONI



**ISO 9001**



**ANTIMAFIA**



**WHITE LIST**



# CODICE DI COMPORTAMENTO

## AZIENDALE MEVI

1974 MEVI  
1975 MEVI  
1976 MEVI  
1977 MEVI  
1978 MEVI  
1979 MEVI  
1980 MEVI

1. Operare con sincerità, chiarezza e trasparenza. Rispettare sempre gli impegni assunti mantenendo sempre la parola data, sottoscrivendola se richiesto.

1981 MEVI  
1982 MEVI  
1983 MEVI  
1984 MEVI  
1985 MEVI  
1986 MEVI

2. Rispettare tutte le persone indipendentemente dal sesso, religione, etnie, idee politiche, nel rispetto sempre delle regole e delle leggi di ogni paese dove la Mevi opera.

1987 MEVI  
1988 MEVI  
1989 MEVI  
1990 MEVI  
1991 MEVI

3. Dare ai clienti informazioni tecniche, commerciali e finanziarie chiare e veritiere per consentire, attraverso la conoscenza, scelte oculute e convenienti. Fare confronti con i prodotti delle Aziende concorrenti citando elementi tecnici pubblicati ed inequivocabili, astenendosi assolutamente dallo screditare le Aziende stesse e le persone che ne fanno parte.

1992 MEVI  
1993 MEVI  
1994 MEVI  
1995 MEVI  
1996 MEVI

4. Essere costanti ed aggressivi in trattativa, sempre con la dovuta concentrazione ed il massimo impegno, dimostrando grande professionalità, disponibilità e rispetto del Cliente, non demordendo mai fino alla vendita.

1997 MEVI  
1998 MEVI  
1999 MEVI  
2000 MEVI

5. Costruire un rapporto con il Cliente affermando il principio della collaborazione produttiva Azienda-Azienda in alternativa a quello del rapporto personale. Effettuare l'assistenza nel modo più sollecito, rispettando i criteri di priorità assegnati alla clientela, le esigenze Aziendali e il diritto dei Clienti al massimo servizio.

2001 MEVI  
2002 MEVI  
2003 MEVI  
2004 MEVI  
2005 MEVI

6. Astenersi dall'argomentare problemi che non si possono risolvere e che non rientrano nei confini delle proprie competenze. Affrontare i problemi, individuandone i punti concordanti e mediando con equità quelli divergenti. Operare per consolidare ricercando una risposta equa alle reciproche necessità con fobiet tivo di costruire sempre e mai di distruggere.

2006 MEVI  
2007 MEVI  
2008 MEVI  
2009 MEVI  
2010 MEVI

7. Salvaguardare la dignità di qualsiasi persona, astenendosi dal promettere, dare o fare cose che non rientrano nella sfera del lecito. Mantenere con i fornitori un atteggiamento improntato alla massima correttezza evitando i rapporti personali che producono favoritismi o discriminazioni tenendo presente che non possono esistere spazi operativi al di fuori del rapporto aziendale.

2011 MEVI  
2012 MEVI  
2013 MEVI  
2014 MEVI  
2015 MEVI

8. Svolgere il proprio lavoro con attaccamento e passione, collaborando con tutti i colleghi costruttivamente, intervenendo, supportando e correggendo chi sta sbagliando nel lavoro o dissipando beni aziendali. Astenersi dal fare o alimentare critiche personali o discussioni sterili. Stimolare e promuovere atteggiamenti positivi che uniscono l'Azienda rispettando le strutture gerarchiche.

2016 MEVI  
2017 MEVI  
2018 MEVI  
2019 MEVI  
2020 MEVI

9. Giudicare e misurare gli uomini sempre dai fatti e non dalle parole.

2021 MEVI  
2022 MEVI  
2023 MEVI

10. Difendere le direttive aziendali, l'immagine dell'Azienda e gli uomini che in essa operano, le Case che ci hanno affidato i loro prodotti e soprattutto i

**2024 MEVI**

Clienti che

con le loro scelte determinano il nostro successo.







# MEVI 50<sup>th</sup>

ANNIVERSARY

1974-2024



## PUNTI MEVI

Punti Mevi regionali, collocati per servire tutto il territorio nazionale



## KOLLABORATORI

Tecnici Autorizzati per interventi



## COOTECNICI

Consulente tecnico specialistico sul prodotto costantemente formato a supporto della rete tecnica



## MEVI SRL

VIA ARCHIMEDE 80  
AGRATE BRIANZA (MB) 20864  
+39 039 68331  
info@mevi.eu  
www.mevi.eu  
www.tktcranes.com